

# Belleville Table

**vitra.**

Ronan & Erwan Bouroullec, 2015



I Belleville Tables sono ispirati al classico tavolo da bistrò ma, grazie alla scelta tra top in legno impiallacciato, melammina o HPL, il loro aspetto è estremamente versatile. Le esili gambe, a partire dalla base allargata, si estendono in una linea continua lungo la colonna centrale fino al piano del tavolo. Nelle configurazioni a stella o a coppie, formano eleganti basi per piccoli e grandi tavoli da bistrò e per tavoli da pranzo.

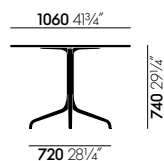
Il colore e la texture superficiale delle gambe del tavolo in alluminio pressofuso con finitura verniciata a polvere in colore nero sono pressoché indistinguibili dal telaio in materiale plastico della Belleville Chair e perfettamente abbinabili. Inoltre, dato che i materiali dei top tavolo e delle scocche di seduta sono identici o armoniosamente coordinati, i tavoli e le sedie formano un gruppo unitario e al tempo stesso vario: una famiglia ibrida di arredi, la cui materialità si sottrae a qualsiasi classificazione. I tavoli, pertanto, possono essere combinati idealmente con le Belleville Chairs in vivaci arredi per bistrò, ma anche in eleganti gallerie moderne o in ambienti domestici di vari stili.

Il Belleville Table è disponibile come tavolino da bistrò quadrato o rotondo con base a razze o come tavolo da bistrò o da pranzo di larghezze e lunghezze differenti con gambe a T leggermente arcuate. A seconda del modello, i top sono disponibili in legno impiallacciato, melammina o materiale solid core.

## Materiali

- **Top:** impiallacciatura in rovere naturale o rovere scuro (20 mm); rivestimento in melammina in colore bianco con bordo rettilineo liscio in plastica (19 mm); o materiale solid core con bordo nero (12 mm) nei colori bianco o nero. Top tavolo in materiale solid core nero con rivestimento anti-impronte.
- **Basamento:** verniciato a polvere con finitura finemente texturizzata in colore nero intenso (RAL 9005). L'altezza della base inclusi i pattini avvitati è di 720 mm; i pattini sono regolabili (estensione massima di 10 mm) per il livellamento su pavimenti non perfettamente pianeggianti.
- **Applicazioni:** il tavolo con top in materiale solid core e basamento verniciato a polvere è adatto per esterni. Le basi verniciate a polvere sono pre-zincate.

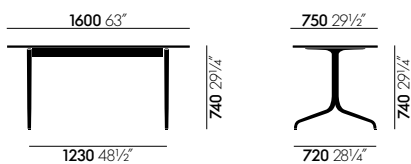
## DIMENSIONI



Tavolo quadrato, 750 x 750 mm



Tavolo tondo, Ø 796 mm



Tavolo rettangolare, 1600 x 750 mm

## SUPERFICI E COLORI



**01**  
bianco  
(struttura)



**03**  
bianco (struttura)



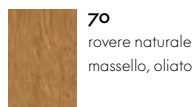
**30**  
nero (struttura)



**17**  
quercia chiara



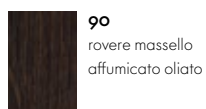
**04**  
rovere scuro, con  
smalto protettivo



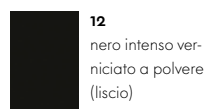
**70**  
rovere naturale  
massello, oliato



**75**  
noce americano  
massello oliato



**90**  
rovere massello  
affumicato oliato



**12**  
nero intenso verniciato a polvere  
(liscio)

Piani dei tavoli (Bistro)

Piani dei tavoli (Dining)

Basamento

