

Officina — design Ronan & Erwan Bouroullec, 2015

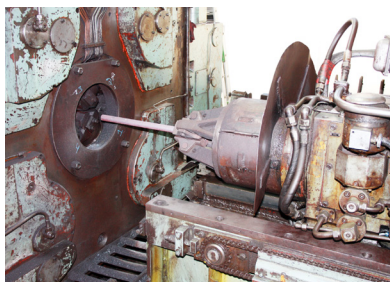


La lavorazione del ferro forgiato, ovvero il processo che dà forma al metallo schiacciandolo fra l'incudine e il martello, ha una storia millenaria. Con questa tecnica, attraverso la storia intera, sono nati infiniti oggetti di uso quotidiano e manufatti d'arte. La collezione Officina esplora la possibilità di creare un nuovo linguaggio creativo, confrontandosi con una tecnica antichissima, quale la forgiatura del ferro.

Dopo i tavoli lanciati in occasione dello scorso Salone del Mobile, quest'anno la collezione si arricchisce con la nascita di sedia e sgabelli che riprendono la struttura

in ferro forgiato dei tavoli che viene abbinata a scocche in differenti materiali. Anche in questo caso, la semplicità assoluta incontra il fascino di una materia prima ancestrale, viva e con lievi imperfezioni che rendono unico ogni pezzo di questa collezione, di sapore inconfondibilmente industriale ma con uno spirito profondamente raffinato ed elegante.

Ronan & Erwan Bouroullec



Processo di produzione



magisdesign.com

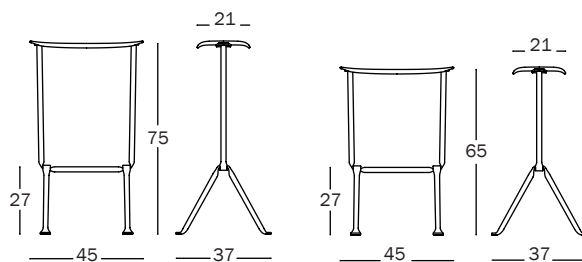
Officina — design Ronan & Erwan Bouroullec, 2015
Scheda tecnica

Sgabelli

Materiali: struttura in ferro forgiato, zincato a caldo o trattato cataforesi e verniciato poliestere. Sedile in polipropilene stampato ad iniezione standard e caricato con fibra di vetro (adatto per esterni).

Disponibile anche in polipropilene rivestito in cuoio primo fiore.

Il marchio Magis è impresso su tutti i prodotti della collezione e ne garantisce l'originalità.



Frame: Galvanized
Seat: Dark Green 1555 C



Frame: Galvanized
Seat: Metallised Grey 1761 C



Frame: Galvanized
Seat: Black 1763 C



Frame: Black
Seat: Dark Green 1555 C



Frame: Black
Seat: Metallised Grey 1761 C



Frame: Black
Seat: Black 1763 C



Frame: Galvanized
Seat: Natural Leather L-0090



Frame: Galvanized
Seat: Black Leather L-0060



Frame: Black
Seat: Natural Leather L-0090



Frame: Black
Seat: Black Leather L-0060



magisdesign.com



Ronan & Erwan Bouroullec

Ronan Bouroullec e Erwan Bouroullec lavorano insieme da quasi dieci anni. La loro collaborazione è un dialogo costante arricchito da due personalità distinte e da un comune senso di zelo, allo scopo di raggiungere maggiore equilibrio e delicatezza.

Dal 2004 i fratelli Bouroullec lavorano con Magis, per la quale hanno realizzato due collezioni complete, nonché molti altri progetti.

Oggi Ronan e Erwan Bouroullec collaborano con numerosi produttori e parallelamente portano avanti un'attività sperimentale essenziale allo sviluppo del loro lavoro

presso la Galerie Kreo di Parigi, che dal 2001 al 2012 ha ospitato quattro loro personali. Occasionalmente si cimentano anche in progetti architettonici.

