

Fauteuil Direction

Jean Prouvé, 1951

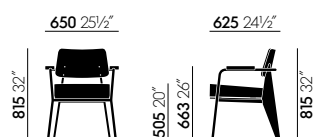


La Fauteuil Direction è una comoda poltrona, particolarmente adatta per sedere al tavolo. Il suo design esemplifica l'estetica costruttiva che ha reso noto Prouvé. Questa poltrona compatta, inoltre, è ideale per l'ufficio in casa, dove fa colpo, in particolare in combinazione con la scrivania Compas Direction, nonché come sedia da pranzo. Fuori casa, Fauteuil Direction si inserisce perfettamente in eleganti lobby, ristoranti o sale di attesa.

Materiali

- **Sedile e schienale:** imbottitura in poliuretano; rivestimento in tessuto o pelle.
- **Altezza del sedile:** 505 mm (445 mm con carico applicato, misurato conformemente a EN 1335-1:2000).
- **Braccioli:** legno massello rovere naturale con finitura a olio, rovere mordenzato scuro con finitura verniciata protettiva naturale o noce americano con finitura a olio.
- **Basamento:** lamiera di acciaio pressopiegata e tubolare di acciaio, verniciati a polvere (finitura liscia).
- **Pattini:** pattini in plastica per moquette o pattini con inserti in feltro per pavimenti rigidi.
- **Origine del legno:** rovere (*Quercus robur*) dall'Europa Occidentale e/o Polonia; noce americano (*Juglans nigra*) dagli Stati Uniti.
- **Nota:** la struttura in acciaio di Métal Brut presenta una superficie grezza irregolare protetta da un rivestimento a polvere trasparente.

DIMENSIONI (in conformità alla norma EN 1335-1:2000)



Fauteuil Direction

COLORI E MATERIALI



70
rovere naturale
massello, oliato



75
noce americano
massello oliato



04
rovere mordenzato
scuro massello, con
smalto protettivo

Braccioli



88
Prouvé Blanc
Colombe (Ecrú)
verniciato a
polvere (liscio)



06
japanese red verni-
ciato a polvere
(liscio)



12
nero intenso ver-
niciato a polvere
(liscio)

Basamento
Gruppo di colori 1

18
Prouvé Blé Vert
verniciato a
polvere (liscio)



41
Prouvé Bleu Mar-
coule verniciato a
polvere (liscio)



14
Prouvé Bleu Dy-
nastie verniciato a
polvere (liscio)

Basamento Grup-
po di colori 2

13
Prouvé Gris
Vermeer verniciato
a polvere (liscio)



94
Prouvé Métal Brut
verniciato a pol-
vere (trasparente,
liscio)

Nubia Home, F100

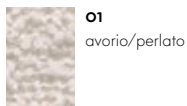
vitra.



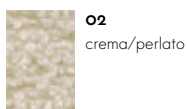
Nubia è un tessuto misto, caratterizzato da un aspetto molto vivace e naturale. La fine struttura sottostante è intervallata da un voluminoso filato bouclé, che conferisce profondità al tessuto, rendendolo soffice e invitante al tatto. Le varie combinazioni di filati dai toni naturali determinano composizioni dai colori contrastanti o pacati, di stile nettamente mediterraneo.

Nubia è disponibile in 6 colori.

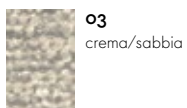
Materiale	2% poliammide, 30% lana vergine, 25% poliacrilico, 43% poliestere
Peso	570 g/m ²
Altezza	140 cm
Abrasione	35.000 Martindale
Resistenza alla luce	Tipo 5
Pilling	Gradi 4
Resistenza alla sfregamento	Gradi 3-4 asciutto e bagnato



01
avorio/perlato



02
crema/perlato



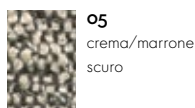
03
crema/sabbia



06
crema/grigio sierra

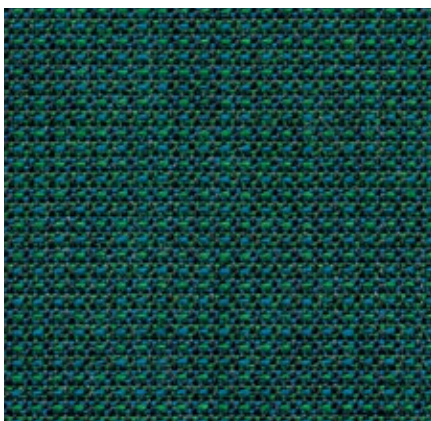


04
bambù/terra



05
crema/marrone scuro

Tress Home/Office, F80



Tress è un tessuto a trama piatta dall'aspetto vivace, dato dal contrasto tra la sua struttura omogenea e il melange naturale dei colori. La combinazione dei filati dalle tonalità variegate crea un aspetto armonioso ma al tempo stesso vibrante. Grazie al suo elevato contenuto di lana, Tress è un materiale resistente, di facile manutenzione e dall'estetica invitante.

Tress è disponibile in 22 colori.

Materiale	8% poliammide, 73% lana vergine, 19% poliestere
Peso	310 g/m ²
Altezza	142 cm +/- 2 cm
Abrasione	40.000 Martindale
Resistenza alla luce	Tipo 6
Pilling	Gradi 4-5
Resistenza alla sfregamento	Gradi 4-5 asciutto e bagnato



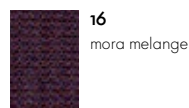
01
grigio chiaro melange



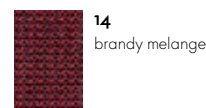
13
verde bluastro melange



20
grigio medio melange



16
mora melange



14
brandy melange



06
grigio ghiaccio melange



12
blu acciaio melange



21
antracite melange



08
aubergine melange



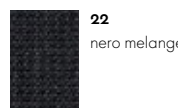
05
rosato pallido melange



10
ciottolo melange



19
blu melange



22
nero melange



09
marrone melange



07
smeraldo melange



02
papiro melange



11
grigio bluastro melange



18
blu reale melange



17
prugna melange



15
castano melange



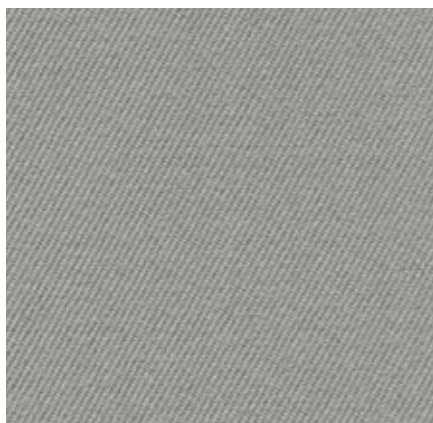
03
cammello melange



04
giallo colza melange

Twill Home/Office, F60

vitra.



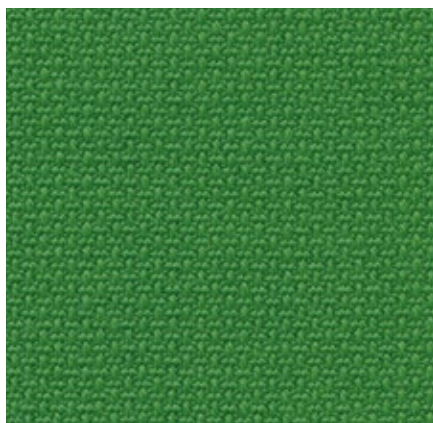
L'elevata percentuale di fibre naturali conferisce a Twill qualità tattili molto gradevoli e un aspetto invitante. Estremamente robusto e dotato di un'eccellente resistenza all'abrasione, combina le tipiche qualità degli arredi domestici agli esigenti requisiti del settore dei progetti d'appalto.

Twill è disponibile in 18 colori.

Materiale	30% poliammide, 70% lana vergine
Peso	325 g/m ²
Altezza	155 cm +/- 2 cm
Abrasione	100.000 Martindale
Resistenza alla luce	Tipo 6
Pilling	Gradi 4-5
Resistenza alla sfregamento	Gradi 4-5 asciutto e bagnato



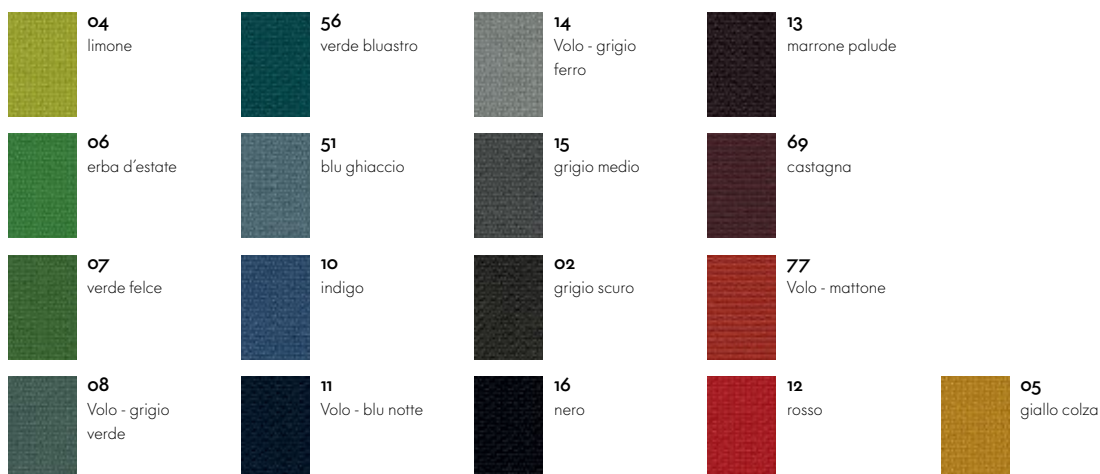
Volo Home/Office, F60



Volo è un tessuto in misto lana finemente strutturato, dalla tessitura raffinata, che gli conferisce un aspetto elegante. Questo espressivo tessuto presenta colori forti e vivaci a tinta unita, offrendo al tempo stesso gradevoli qualità tattili. Grazie al suo aspetto soffice e alla texture invitante, Volo è perfetto per gli arredi domestici ma è anche ideale per l'utilizzo nel settore dei progetti d'appalto.

Volo è disponibile in 17 colori.

Materiale	15% poliammide, 85% lana vergine
Peso	435 g/m ²
Altezza	145 cm +/- 3 cm
Abrasione	100.000 Martindale
Resistenza alla luce	Tipo 6
Pilling	Gradi 4-5
Resistenza alla sfregamento	Gradi 4-5 asciutto e bagnato



Pelle Premium F Home/Office, L50

vitra.



Le proprietà della Pelle Premium F sono equivalenti a quelle della Pelle Premium. Tuttavia, la Pelle Premium F viene lavorata con un agente conciante estratto dalle foglie dell'ulivo (che vengono scartate dalla raccolta di olive) e tutto il processo di produzione avviene con le sostanze chimiche meno pericolose, nelle quantità minime indispensabili. Questa pelle semi-anilina prodotta in modo sostenibile è disponibile in una selezione di 22 colori.

Materiale

Pelle nappa semi-anilina, morbida e flessuosa, conciata con un trattamento vegetale.

Resistenza alla luce

tipo 5

Spessore

1.1-1.3 mm

Resistenza alla sfregamento

Gradi 4 asciutto e bagnato

