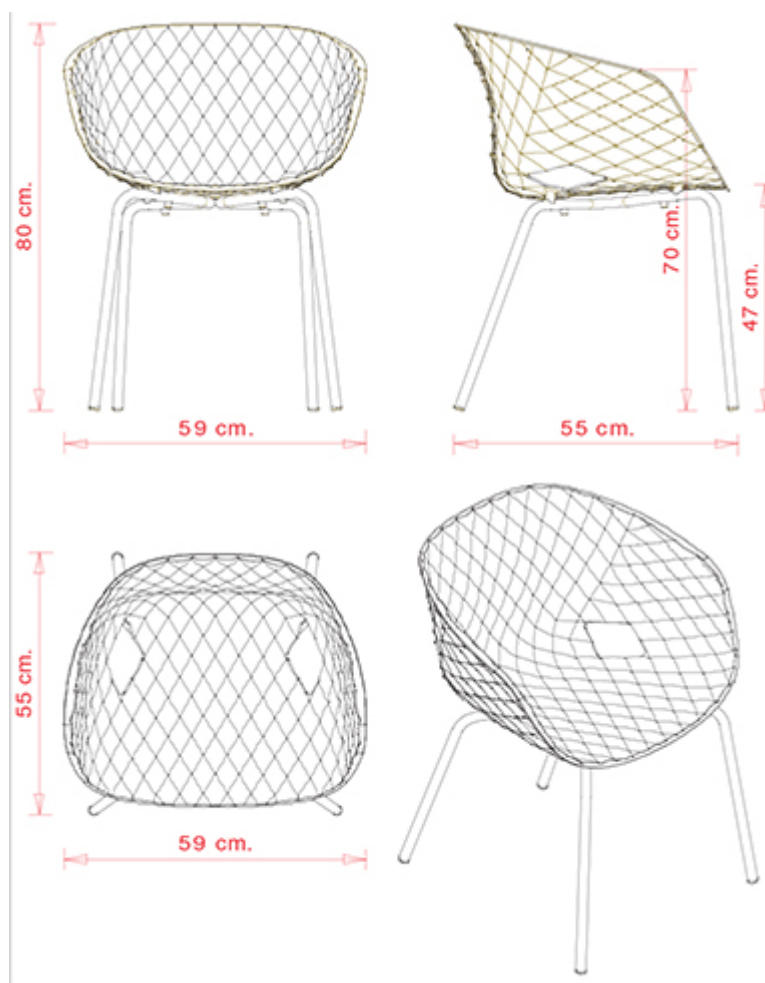


Uni-Ka 594

UNI-KA COLLECTION:

Uni-Ka 594, Uni-Ka 594M, Uni-Ka 595, Uni-Ka 595M, Uni-Ka 596, Uni-Ka 596M, Uni-Ka 597-DP, Uni-Ka 597-DR, Uni-Ka 597M-DP, Uni-Ka 597M-DR, Uni-Ka 598, Uni-Ka 598M, Uni-Ka 599, Uni-Ka 599M, Uni-Ka 600, Uni-Ka 600M, Uni-Ka 601, Uni-Ka 601M, Uni-Ka 604, Uni-Ka 604M,



POLTRONCINA DESIGN:

Poltroncina con telaio 4 gambe in acciaio, seduta in polipropilene.

IMPILABILE

4

PESO

6,4 kg

IMBALLO

0,42 m³

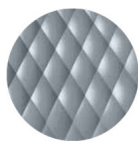
PEZZI PER SCATOLA

4

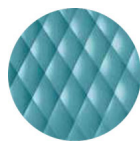
Rdm

FINITURE SEDUTE

PP POLIPROPILENE



NCS S4005-B20G
Grigio vaio
≡



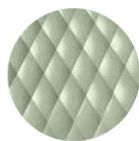
NCS S4020-B10G
Blu polvere
≡



NCS S6502-R
Argilla
≡



NCS S4005-Y50R
Tortora
≡



NCS S3010-G50Y
Pistacchio
≡



NCS S7502-B
Grigio antracite
≡



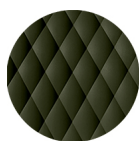
RAL 9005
Nero intenso
≡



NCS S3060-Y80R
Rosso Corallo
≡



NCS S0502-B
Bianco traffico
≡



NCS S7020-G50Y
Verde oliva
☀

NOTE

La scocca di colore **verde oliva** (NCS S7020-G50Y), è realizzata in **polipropilene riciclato al 100%** da scarto industriale.

TELAI

AC ACCIAIO



VR Peltro
☀



NCS S0500-N VR bianco puro
☀



NCS S4000-N VR Alluminio
brillante
☀



NCS S7502-B VR Grigio
antracite
☀



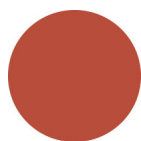
NCS S9000-N VR Nero
intenso
☀



CR Cromato



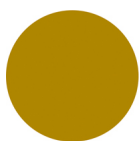
NCS S9000-N VR Nero
intenso opaco
☀



NCS S3060-Y80R
Rosso Corallo
☀



VR Bronzo metallico
bucciato
☀



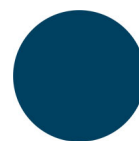
NCS S3060-Y
Giallo curry
☀



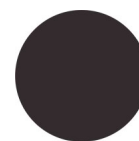
NCS S7020-G50Y
Verde oliva
☀



NCS S4050-B40G
Blu acqua
☀



NCS S6030-B
Blu capri
☀



NCS S8005-Y20R
Marrone
☀



NCS s0502-b VR Bianco
traffico
☀



NCS S4040-R
Marsala
☀

CERTIFICAZIONI

- > ANSI/BIFMA X5.1-2011 - Par.11. Prove di fatica sulla seduta (24/01/14)
- > ANSI/BIFMA X5.1-2011 - Par.13. Sforzo statico verticale sui braccioli (27/05/14)
- > ANSI/BIFMA X5.1-2011 - Par.14. Sforzo statico orizzontale sui braccioli (27/05/14)
- > ANSI/BIFMA X5.1-2011 - Par.16. Prove di fatica sullo schienale (24/01/14)
- > ANSI/BIFMA X5.1-2011 - Par.21. Prova di fatica sui braccioli (27/05/14)
- > ANSI/BIFMA X5.1-2011 - Par.6. Sforzo statico sullo schienale (24/01/14)
- > ANSI/BIFMA X5.1-2011 - Par.8. Caduta di un peso (24/01/14)
- > UNI/EN 16139:2013 - Par.4.1. Generale. 4.2 Cesoiamento (19/03/14)
- > UNI/EN 16139:2013 - Par.4.3. Stabilità (19/03/14) > UNI/EN 16139:2013 - Par.7. Informazioni per l'uso (19/03/14)
- > UNI/EN 16139:2013 - Prova 1. Carico statico sedile e schienale: 2-Uso estremo (19/03/14)
- > UNI/EN 16139:2013 - Prova 10. Prova di fatica dei braccioli: 2-Uso estremo (19/03/14)
- > UNI/EN 16139:2013 - Prova 12. Carico statico gambe anteriori: 2-Uso estremo (19/03/14)
- > UNI/EN 16139:2013 - Prova 13. Carico statico gambe laterali: 2-Uso estremo (19/03/14)
- > UNI/EN 16139:2013 - Prova 14. Prova di urto sul sedile: 2-Uso estremo (19/03/14)
- > UNI/EN 16139:2013 - Prova 15. Prova di urto sullo schienale: 2-Uso estremo (19/03/14)
- > UNI/EN 16139:2013 - Prova 16. Prova di urto sul bracciolo: 2-Uso estremo (19/03/14)
- > UNI/EN 16139:2013 - Prova 2. Carico statico sul fronte anteriore: 2-Uso estremo (19/03/14)
- > UNI/EN 16139:2013 - Prova 3. Carico verticale sullo schienale: 2-Uso estremo (19/03/14)
- > UNI/EN 16139:2013 - Prova 5. Carico statico laterale sui braccioli: 2-Uso estremo (19/03/14)
- > UNI/EN 16139:2013 - Prova 6. Carico statico verticale verso il basso sui braccioli: 2-Uso estremo (19/03/14)
- > UNI/EN 16139:2013 - Prova 7. Carico statico verticale verso l'alto sui braccioli: 2-Uso estremo (19/03/14)
- > UNI/EN 16139:2013 - Prova 8. Prova di fatica sedile e schienale: 2-Uso estremo (19/03/14)
- > UNI/EN 16139:2013 - Prova 9. Prova di fatica sul bordo anteriore: 2-Uso estremo (19/03/14)

DESTINAZIONI D'USO

Coffee & Restaurants, Hotels, Educational, Entertainment, Travel, Office and Waiting Areas, Retail, Health Care,