



# USM Haller Soft Panel



Istruzioni per l'uso

<b>1</b>	<b>Introduzione</b>	<b>3</b>
<b>2</b>	<b>Versioni del prodotto</b>	<b>4</b>
2.1	Dimensioni	4
2.2	Disegni e colori	4
<b>3</b>	<b>Utilizzo</b>	<b>5</b>
3.1	Inserimento del pannello Soft	5
3.2	Pannello Soft a ribalta	5
3.3	Pannello Soft a scorrimento	6
3.4	Pannello Soft in combinazione	6
<b>4</b>	<b>Istruzioni per la cura</b>	<b>8</b>
4.1	Pulizia a secco	8
4.2	Pulizia a umido	8

# 1 Introduzione

Istruzioni per l'uso  
USM Haller Soft Panel

01.26/it

Il nuovo pannello USM Haller Soft aggiunge un tocco morbido e divertente alla gamma di prodotti USM. I pannelli in tessuto sono dotati di quattro calamite e possono essere inseriti con facilità nella struttura tubolare dei moduli, senza ulteriori operazioni di montaggio o l'impiego di apparecchiature supplementari. Si possono aprire verso l'alto o verso il basso con la stessa facilità e si possono spostare nello scomparto successivo. E, naturalmente, è possibile ruotarli in qualsiasi momento o posizionarli in un altro punto del mobile.

## Playful

L'estetica e la funzionalità del mobile cambiano letteralmente in un batter d'occhio, adattandosi all'umore o al mutare delle esigenze individuali. Le combinazioni di disegni e colori possono essere abbinate come tessere di un puzzle per formare un insieme più grande o mescolate per uno stile più eclettico.

## Soft

Il pannello USM Haller Soft è realizzato in fibra sintetica di alta qualità, con una percentuale del 40% di plastica marina riciclata. Leggero, stabile e resistente come sempre. Morbido al tatto e caldo agli occhi: un sorprendente contrasto nel segmento metallico del modello classico. Un'altra particolarità: i pannelli attenuano i rumori e migliorano l'acustica della stanza. Tipico di USM: design, funzionalità e sostenibilità in simbiosi.

## Easy

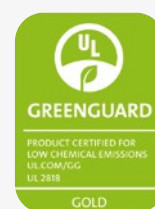
I leggeri pannelli possono essere montati e spostati con facilità, senza ulteriori operazioni di montaggio o l'impiego di apparecchiature supplementari. Proprio per questo sono indicati per dare un nuovo tocco ai mobili già presenti.

## Seaqual Initiative

I pannelli sono realizzati in tessuto di poliestere non tessuto con il 40% di plastica marina riciclata.

## Greenguard

I pannelli USM Haller Soft hanno ottenuto la certificazione Greenguard Gold per le basse emissioni chimiche, a conferma che il prodotto soddisfa i requisiti particolarmente rigidi in materia di emissioni.



## 2 Versioni del prodotto

Istruzioni per l'uso  
USM Haller Soft Panel

01.26/it

### 2.1 Dimensioni

I pannelli USM Haller Soft sono disponibili in tre formati per le distanze degli assi USM Haller più comuni

750 × 350 mm  
500 × 350 mm  
350 × 350 mm

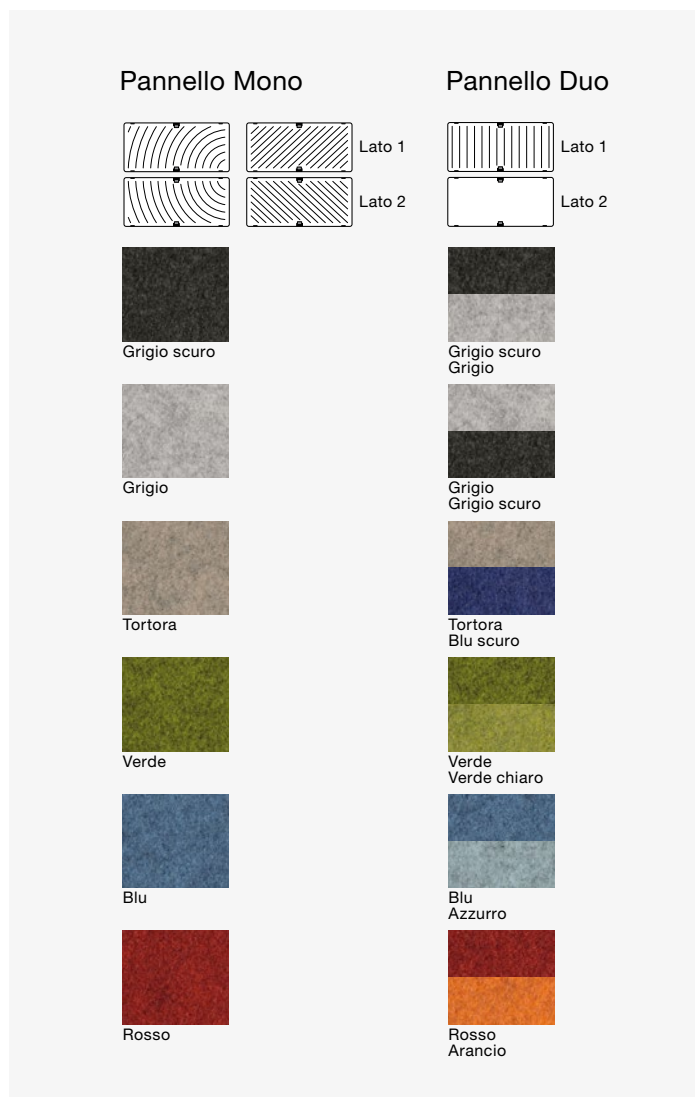
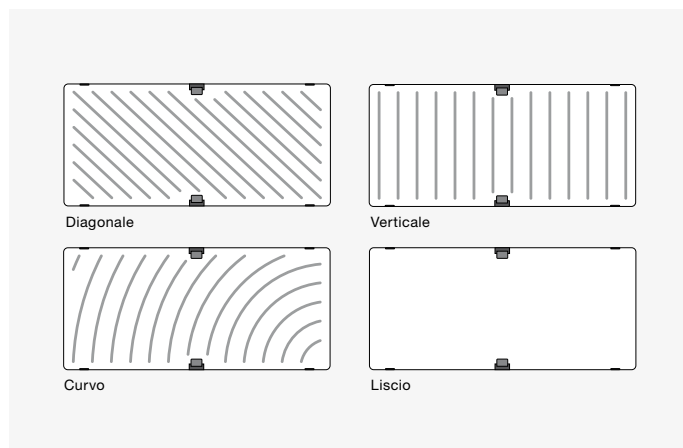
I pannelli più piccoli possono essere spostati orizzontalmente in moduli più grandi.



### 2.2 Disegni e colori

È possibile scegliere fra tre disegni: diagonale, curvo e verticale. I pannelli Mono sono progettati con lo stesso disegno su entrambi i lati, a scelta con scanalature diagonali o curve, e sono realizzati in tinta unita. I pannelli Duo presentano una scanalatura verticale su un lato, sono lisci sul retro e disponibili in diverse combinazioni cromatiche.

I pannelli USM Haller Soft sono disponibili in diversi colori che variano a seconda del disegno scelto. I pannelli Mono sono disponibili in sei colori diversi. I pannelli Duo sono disponibili nei sei colori sul lato con gli stessi motivi verticali dei pannelli Mono, ma con un diverso dettaglio cromatico sul lato liscio.





### Attenzione: campo magnetico

È necessario garantire in ogni momento una distanza di almeno 8 cm tra i magneti e i dispositivi medici attivi.



### Tenere i mobili e le calamite sempre liberi dalla polvere

Prima di installare il pannello USM Haller Soft nel mobile, assicurarsi che il mobile, la struttura del mobile e le calamite dei pannelli Soft siano privi di polvere e sporco. In caso contrario, potrebbero causare graffi sui tubi. Tale accortezza deve essere osservata per tutto il periodo di utilizzo.

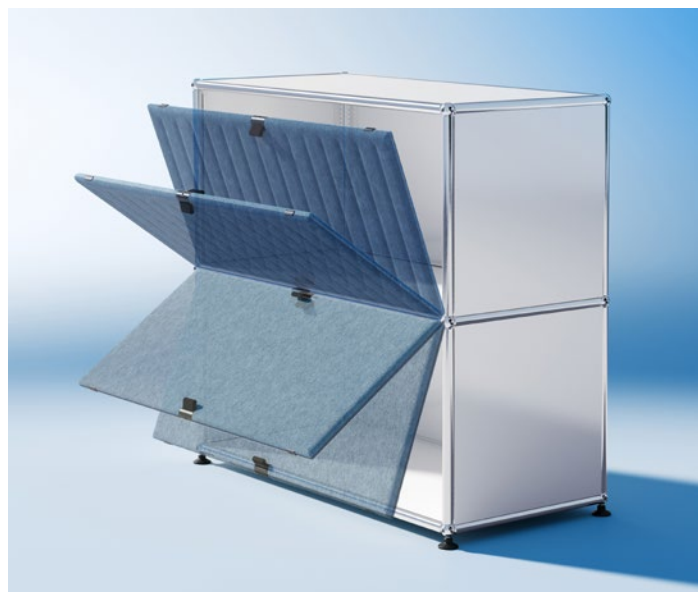
Durante lo stoccaggio dei Soft Panels, utilizzare sempre un adeguato strato intermedio tra i singoli pannelli per evitare che si pieghino o si deformino.

## 3.1 Inserimento del pannello Soft

Il pannello USM Haller Soft, provvisto di quattro calamite, si può fissare facilmente alla struttura del sistema di mobili modulari. Non sono necessari lavori di assemblaggio o attrezzature aggiuntive. L'altezza del ripiano deve corrispondere alla dimensione del sistema di 350 mm. I pannelli Soft possono essere rimossi dalla struttura in qualsiasi momento e reinseriti in un altro punto. Una struttura ben allineata (90°) e un telaio chiuso costituiscono la base per l'adattamento ideale e la funzionalità impeccabile del pannello.

## 3.2 Pannello Soft a ribalta

Il pannello USM Haller Soft può essere aperto verso l'alto o verso il basso semplicemente tirando la maniglia. Se il ripiano superiore o inferiore presenta anche l'altezza del sistema di 350 mm, il pannello può essere ribaltato in uno di questi ripiani per essere fissato in posizione. Inoltre, può essere girato o posizionato in qualsiasi momento in un altro punto del mobile.





### 3.3 Pannello Soft a scorrimento

Il pannello USM Haller Soft può essere utilizzato anche come elemento scorrevole. I pannelli più piccoli possono essere fissati in ripiani più ampi (con altezza di sistema di 350 mm) e, pertanto, dispongono di spazio per essere spostati a destra e a sinistra. Le calamite mantengono il pannello Soft nella posizione corretta fra i tubi della struttura. Assicurarsi di non spostare il pannello Soft dalla maniglia, ma di tirarlo o spingerlo dai bordi a sinistra e a destra.



### 3.4 Pannello Soft in combinazione

Le linee dei vari disegni (curve, diagonali, verticali) sono disposte in modo tale da avere la stessa spaziatura ai bordi. Ciò significa che diversi pannelli del mobile possono essere combinati per formare un'immagine unificata.



Si consigliano i seguenti metodi di pulizia:

## 4.1 Pulizia a secco

Lo sporco leggero e la polvere possono essere rimossi dalla superficie con un aspirapolvere. Evitare l'uso di accessori per aspirapolvere con spazzole. Le parti restanti (metallo o plastica) possono essere pulite con un panno umido\*.

## 4.2 Pulizia a umido

In caso di sporco intenso, pulire con un panno umido\* e, se necessario, con detergenti delicati (ad esempio, un detergente per vetri). La forza di attrito deve essere mantenuta il più bassa possibile, per non incorrere in alterazioni della superficie.

Non strappare le fibre che fuoriescono o che sono state tirate, per evitare un continuo distaccamento delle fibre stesse. Si raccomanda di tagliare accuratamente le fibre sporgenti.



### Nota

La pulizia con agenti detergenti può influire sull'estetica, sul comportamento al fuoco, sulla resistenza alla luce e allo sfregamento.

## **Svizzera**

USM U. Schärer Söhne AG  
Thunstrasse 55, 3110 Münsingen  
Telefono +41 31 720 72 72, [info.ch@usm.com](mailto:info.ch@usm.com)

## **Germania**

USM U. Schärer Söhne GmbH  
Siemensstrasse 4a, 77815 Bühl  
Telefono +49 7223 80 94 0, [info.de@usm.com](mailto:info.de@usm.com)

## **Francia**

USM U. Schaerer Fils SA, Paris Showroom  
23, rue de Bourgogne, 75007 Paris  
Telefono +33 1 53 59 30 37, [info.fr@usm.com](mailto:info.fr@usm.com)

## **Regno Unito**

USM U. Schaerer Sons Ltd., London Showroom  
Marylebone Square, 12 Cramer Street  
London W1U 4EA  
Telefono +44 207 183 3470, [info.uk@usm.com](mailto:info.uk@usm.com)

## **USA**

USM U. Schaerer Sons Inc., New York Showroom  
28-30 Greene Street, New York, NY 10013  
Telefono +1 212 371 1230, [info.us@usm.com](mailto:info.us@usm.com)

## **Giappone**

USM U. Schaerer Sons K.K., Tokyo Showroom  
Meiji Yasuda Seimei Building 1-2F  
2-1-1 Marunouchi, Chiyoda-ku, Tokyo 100-0005  
Telefono +81 3 6635 9420, [info.jp@usm.com](mailto:info.jp@usm.com)

## **Cina**

USM Trading (Shanghai) Co. Ltd., Shanghai Showroom  
Building C, 2F, Room 201, No. 12 Yongyuan Road  
Jing'an District, Shanghai 200040  
Telefono +86 189 3977 2732, [info.cn@usm.com](mailto:info.cn@usm.com)

**Tutti gli altri Paesi possono  
contattare USM Svizzera.**

**[usm.com](http://usm.com)**