

# ID Chair Concept

Antonio Citterio, 2010/2021



L'ID Chair Concept offre infinite possibilità di personalizzazione per adattarsi agli utilizzatori. Diverse varianti del meccanismo FlowMotion, una selezione di schienali, braccioli, sedili e basi, insieme a una vasta gamma di colori e tessuti, consentono a ogni utente e azienda di trovare l'ID Chair ideale, per ambienti a pianta aperta, uffici individuali o per team, sale conferenze e uffici direttivi.

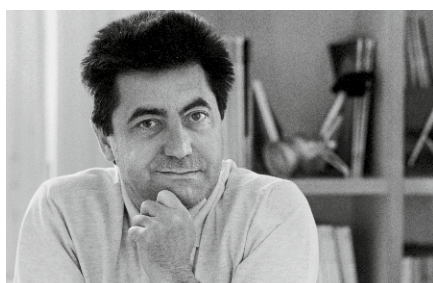
Nonostante le molteplici varianti possibili, la sedia rimane sostanzialmente la stessa nell'aspetto e nella struttura, il che costituisce un vantaggio per le aziende in termini di estetica, manutenzione e assistenza. Alcuni modelli, inoltre, sono riciclabili al 100%.

Uno studio condotto dall'Istituto di Biomeccanica presso il Politecnico federale di

Zurigo, una delle università più prestigiose del mondo, ha dimostrato che la gamma di movimento dell'ID Chair viene utilizzata appieno. Misurazioni elettromiografiche (EMG) hanno confermato che l'utilizzo intuitivo del meccanismo di inclinazione in avanti in funzione del peso attiva la muscolatura del nucleo dell'addome e della schiena. Questo stimola il metabolismo e stabilizza le vertebre lombari. Studi condotti con la risonanza magnetica (MRI/MRT) hanno dimostrato che la funzione di inclinazione in avanti incoraggia il movimento in tutti i segmenti della zona lombare. Questo scarica la pressione e favorisce la diffusione degli elementi nutritivi nei dischi intervertebrali. Queste caratteristiche di seduta dinamica svolgono una funzione di prevenzione attiva di alcuni problemi di salute.

Le opzioni di seduta gradevolmente soffici, i braccioli multi-regolabili e gli schienali che offrono sostegno assicurano un elevato livello di comfort. Grazie al nuovo sedile modellato F senza schiuma PU, ora l'ID Chair è ancora più sostenibile. Con un cuscino realizzato al 100% con fibre di poliestere riciclato, utilizzato anche nei materassi, il sedile estremamente traspirante di questa seduta da lavoro, il primo nel suo genere, consente ai clienti di creare configurazioni di ID Chair riciclabili al 100%.

L'ID Chair Concept è costituito dai modelli ID Cloud, ID Air, ID Mesh, ID Soft, ID Soft L, ID Trim e ID Trim L, ciascuno con uno schienale diverso.



## Antonio Citterio

L'architetto e designer Antonio Citterio vive e lavora a Milano e collabora con Vitra dal 1988. Insieme hanno prodotto una serie di sedie e sistemi per ufficio, nonché prodotti per la Vitra Home Collection. La collezione Citterio Collection viene costantemente ampliata.

1	ID Chair Concept	14-16	Meccanismo FlowMotion	32-33	ID Mesh
2-3	Nuovo modello	17-18	Braccioli e imbottitura dei sedili	34-35	ID Soft
4-5	Aspetto monocromatico	19-24	Tessuti di rivestimento	36-37	ID Soft L
6-7	ID Visitor	25-27	Qualità sostenibile	38-39	ID Trim
8-13	ID Chair, schienale	28-29	ID Cloud	40-41	ID Trim L
		30-31	ID Air		

## ID CLOUD



Un'esperienza di seduta inedita: la combinazione di una scocca ergonomica e una membrana traspirante si adatta alla forma della schiena, seguendone i movimenti con grande flessibilità e offrendo agli utilizzatori, di qualsiasi altezza o peso, un'eccezionale libertà di movimento.

---

**NUOVO SEDILE MODELLATO F**



Oltre alle versioni esistenti per il sedile – standard e sagomato con cuscini in schiuma poliuretanicca – è disponibile una nuova variante con imbottitura traspirante in un materiale senza PU: il sedile modellato F. Quindi, diversi modelli del gruppo delle ID Chair sono riciclabili al 100%.

---

**NUOVI BRACCIOLI**



I nuovi, comodi braccioli sfoggiano un design moderno. Inoltre, essendo senza schiuma PU, alcuni modelli di ID Chair sono riciclabili al 100%.

---



#### Assortimento di colori monocromatici in soft grey

Oltre alla versione classica della base e dei braccioli in cromo, ora l'ID Chair Concept è disponibile in due nuove varianti di colore: soft grey e basic dark. La tonalità soft grey conferisce alla seduta un aspetto decisamente non tecnico e, in combinazione con pelli o tessuti di colore chiaro, esibisce un look invitante e cordiale. In questi assortimenti monocromatici nei toni chiari, l'ID Chair è ideale anche per l'ufficio in casa.



Braccioli circolari in soft grey



Meccanismo e base in soft grey



**Assortimento monocromatico in basic dark**

Per la seconda nuova variante di colore le basi e i braccioli sono neri. In combinazione con le pelli o i tessuti scuri della Vitra Colour & Material Library, i modelli monocromatici delle ID Chair assumono un sorprendente aspetto emblematico.



**Braccioli circolari in basic dark**



**Meccanismo e base in basic dark**



L'ID Visitor è una comoda seduta per postazioni touchdown, progettata da Antonio Citterio in collaborazione con Vitra, coordinata perfettamente con l'ID Chair Concept. Grazie al sobrio design funzionale, l'ID Visitor può essere combinata praticamente con qualsiasi seduta da ufficio, integrandosi magnificamente in una gamma vasta e variegata di ambienti di lavoro.

Lo schienale può essere scelto tra quattro versioni per intonarlo con quelli delle altre ID Chair. La base segue la stessa costruzione della mitica seduta per visitatori Visavis di Vitra, ma i nuovi schienali e materiali rivestiti a polvere le conferiscono un fresco aspetto contemporaneo.



ID Visitor Air con ID Air



ID Visitor Soft con ID Soft L



ID Visitor Trim con ID Trim



ID Visitor Mesh con ID Mesh



Le versioni del cuscino del sedile e dello schienale imbottito sono disponibili anche con imbottitura senza schiuma PU, riciclabile al 100%. Questa imbottitura, fabbricata con una nuovissima tecnologia, si adatta alla forma dell'utilizzatore, offrendo un comfort eccezionale.

Grazie all'ampia selezione di colori e tessuti, è facile trovare la sedia ID Visitor perfetta per qualsiasi ambiente di ufficio.



ID Visitor Air con ID Air



ID Visitor Soft con ID Soft L



ID Visitor Trim con ID Trim



ID Visitor Mesh con ID Mesh



### Componenti del sistema modulare ID Chair

L'ID Chair Concept offre infinite possibilità di personalizzazione per adattarsi ai singoli utilizzatori. La possibilità di scelta tra meccanismo FlowMotion a regolazione di precisione, vari tipi di schienali, basamenti e braccioli, nonché numerosi colori e rivestimenti differenti consentono al singolo utente e a ogni azienda di trovare la 'propria' ID Chair. Malgrado le infinite possibili combinazioni, la sedia rimane

sempre essenzialmente la stessa, offrendo vantaggi sia in termini di acquisto che di manutenzione.

La gamma di sedie per ufficio girevoli è composta da numerosi componenti in grado di soddisfare un'ampia varietà di requisiti in termini di estetica, materiali, destinazione d'uso e prezzo. La scelta della giusta ID Chair inizia con la seguente selezione di modelli:

**ID Air** con schienale in plastica traforata  
**ID Mesh** con schienale in rete imbottita  
**ID Soft** con classico schienale imbottito  
**ID Soft L** con classico schienale imbottito  
**ID Trim** con schienale stretto  
**ID Trim L** con schienale alto





### Costruzione dello schienale

La membrana (a destra, di colore chiaro) segue le curve della schiena dell'utilizzatore, mentre la sottostruttura (a destra, nera, sullo sfondo) fornisce il supporto necessario nelle diverse aree della parte superiore del corpo. Il comodo tessuto di rivestimento (a sinistra) è traspirante.

### Lo schienale ID Cloud

La combinazione di una scocca ergonomica e una membrana traspirante si adatta alla forma della schiena, seguendone i movimenti con grande flessibilità



### Caratteristiche del design

Lo schienale è regolabile in altezza e il bordo superiore ricurvo, assieme alla nuova fodera Duo Knit, progettata appositamente per ID Cloud, conferiscono alla seduta un fascino tutto domestico.



Lo schienale completamente imbottito di ID Soft e ID Soft L assicura un elevato livello di comfort, mentre le sue linee pulite e le forme contenute conferiscono alla seduta un aspetto sobrio. Di conseguenza, l'ID Soft si sposa alla perfezione con diversi contesti architettonici.

Lo schienale è regolabile in altezza e assicura un eccellente sostegno alla regione delle spalle. Il supporto lombare può essere regolato con precisione per prevenire al bacino di inclinarsi all'indietro.



### ID Soft Stripes

Striped Knit è un aderente tessuto in maglia per lo schienale di ID Soft. La superficie leggermente testurizzata e il motivo a strisce conferiscono un tocco fresco, domestico a qualsiasi ambiente. Striped Knit è disponibile in due varianti di colore a scelta: rosso e blu.



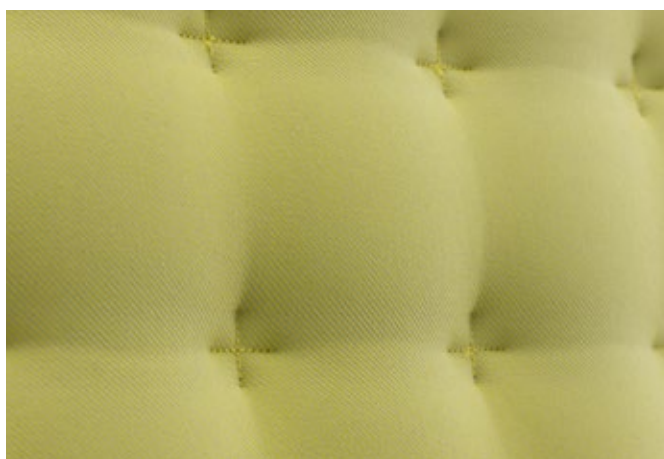


ID Trim trasmette un senso di classica eleganza e qualità artigianale.

La struttura autoportante dello schienale consiste in un rivestimento in tessuto o in pelle teso sul telaio.

L'interazione del telaio in poliammide con l'imbottitura multicamera conferisce allo schienale un'ampiezza di movimento tridimensionale. Si adatta ai contorni del corpo e distribuisce gradi variabili di flessibilità e supporto alle zone corrette (comfort a 3 zone).

1. Supporto nella zona lombare: cuscino lombare integrato con regolazione opzionale dell'altezza per un supporto efficace della parte inferiore della schiena. Dal cuscino lombare si passa delicatamente alla zona flessibile intermedia.
2. Flessibilità nella zona toracica: scarica la tensione dei muscoli e dei dischi intervertebrali e mantiene testa e spalle in posizione eretta.
3. Supporto nella zona delle spalle: impedisce l'iperestensione del collo in modo da rilassare i muscoli cervicali. La regione cervicale rimane in una posizione naturale, contribuendo a prevenire tensione e affaticamento.



L'imbottitura multicamera crea un morbido effetto, sostenendo comodamente, mentre la cucitura conferisce a ID Trim il suo caratteristico aspetto trapuntato.



Il poggiatesta in pelle regolabile in altezza di ID Trim L accresce ulteriormente il comfort. Un appendiabiti opzionale è disponibile come accessorio.

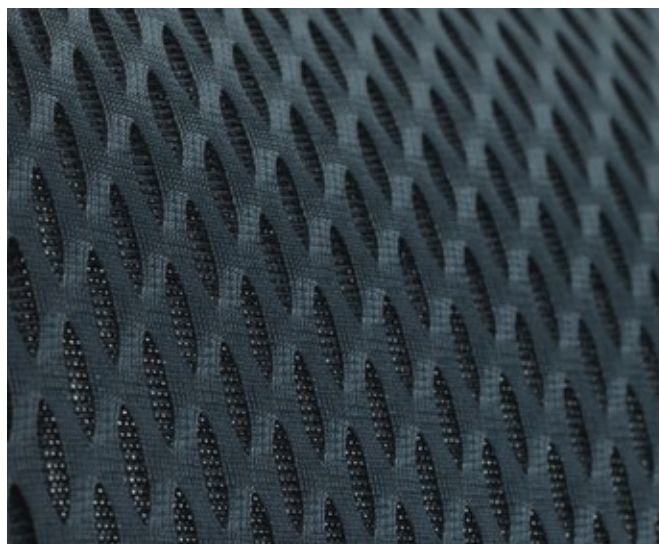


ID Mesh incarna trasparenza tecnica e leggerezza: applicato su un flessuoso telaio, questo innovativo tessuto spaziatto presenta l'ariosità traslucida di una rete ma è morbido come un cuscino sottile. Questa struttura non solo fornisce un confortevole effetto imbottito ma assicura anche una gradevole ventilazione.

Lo schienale è composto solo da due elementi in plastica: il telaio e il supporto lombare regolabile. Questa struttura offre sostegno alla regione lombare e flessibilità alla parte superiore della schiena. L'ID Mesh può essere dotata di un appendiabiti o un poggiatesta, disponibili come optional.



Supporto lombare per ID Mesh



Il tessuto distanziatore tridimensionale



ID Air è sinonimo di semplicità del design, non a scapito del comfort.

Lo schienale monoblocco in plastica di ID Air è frutto di un processo brevettato. Lo schema dei fori posizionati strategicamente e il materiale plastico high-tech creano zone più rigide per fornire sostegno e zone più flessibili per concedere libertà di movimento.

La flessibilità dello schienale e l'efficace circolazione dell'aria sono integrate dalla morbida imbottitura del sedile per assicurare un elevato grado di comfort. Grazie ai materiali facili da pulire, lo schienale è disponibile anche in colori chiari, permettendo combinazioni a forte contrasto con i rivestimenti del sedile in una tonalità differente.

Gli esseri umani hanno una propensione naturale al movimento, anche quando sono seduti. Idealmente, una sedia girevole da ufficio non dovrebbe solo fornire libertà di movimento ma anche incoraggiare abitudini di seduta dinamica. Proprio per questo scopo Vitra ha ideato il meccanismo FlowMotion.

Questo dispositivo meccanico è il primo in assoluto a supportare l'utente attraverso l'intero campo di movimento, non solo quando l'utente appoggia la schiena allo schienale ma anche quando il sedile viene inclinato in avanti. Quasi tutte le funzioni possono essere regolate stando comodamente seduti e basta qualche rotazione della vite di regolazione per impostare con precisione la resistenza tra un valore minimo e massimo. Anche se le impostazioni non sono regolate in modo ottimale, la sedia mantiene comunque le proprie caratteristiche ergonomiche.

Le caratteristiche funzionali del compatto e robusto meccanismo FlowMotion sono disponibili in tre combinazioni differenti:

- con inclinazione in avanti senza regolazione della profondità di seduta
- senza inclinazione in avanti con regolazione della profondità di seduta
- senza inclinazione in avanti e senza regolazione della profondità di seduta



L'armonioso raggio di movimento offerto dal meccanismo FlowMotion incoraggia l'utente a sviluppare abitudini di seduta dinamiche. Le opzioni di regolazione della resistenza dello schienale e dell'inclinazione in avanti consentono all'utente di assumere qualsiasi posizione tra l'angolazione di massima reclinazione e la postura di seduta inclinata in avanti, sfruttando l'intera ampiezza di movimento senza alcuno sforzo fisico. L'utente gode di libertà di movimento illimitata pur essendo costantemente supportato dalla sedia.

**Benefici della seduta attiva:**

- favorisce la salute della spina dorsale migliorando l'apporto di elementi nutritivi ai dischi intervertebrali.
- mantiene ossigenati i muscoli, contribuendo in tal modo a prevenire tensione e affaticamento.
- attiva la circolazione e supporta la funzionalità degli organi interni. Questo migliora la capacità di concentrazione e aiuta ad attenuare tensioni fisiche e stress.



Il meccanismo FlowMotion offre un'inclinazione in avanti regolata in base al peso dell'utente.



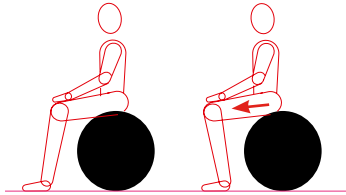
L'ID Chair offre sostegno in qualsiasi posizione.



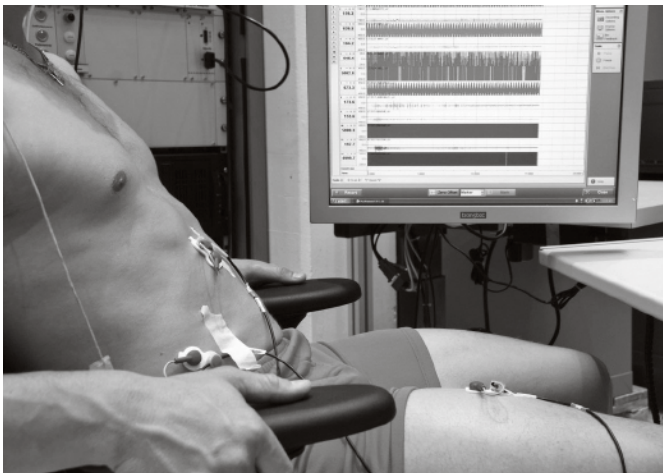
Il movimento attiva i muscoli e riduce la pressione sui dischi intervertebrali.



Uno studio condotto dall'Istituto di Biomeccanica presso l'Istituto federale svizzero di tecnologia di Zurigo (ETH) ha dimostrato che il campo di movimento della sedia viene sfruttato interamente. Ciò dimostra che la sedia consente una seduta dinamica. La funzione di inclinazione in avanti offre agli utenti un'esperienza di seduta paragonabile a quella di una fitness ball.



Misurazioni elettromiografiche hanno dimostrato che l'utilizzo della posizione inclinata in avanti in funzione del peso aumenta l'attività muscolare dello stomaco e della schiena, stabilizzando le vertebre lombari.



**EMG (elettromiografia)**

Misurazioni di risonanza magnetica hanno dimostrato che la funzione di inclinazione in avanti incoraggia il movimento in tutti i segmenti della zona lombare. Questo scarica la pressione e favorisce la diffusione degli elementi nutritivi nei dischi intervertebrali.

La prevenzione attiva di problemi di salute può essere rafforzata dalla seduta dinamica e la posizione inclinata in avanti ha un effetto positivo in tal senso.....



**Risonanza magnetica verticale, Zurigo**

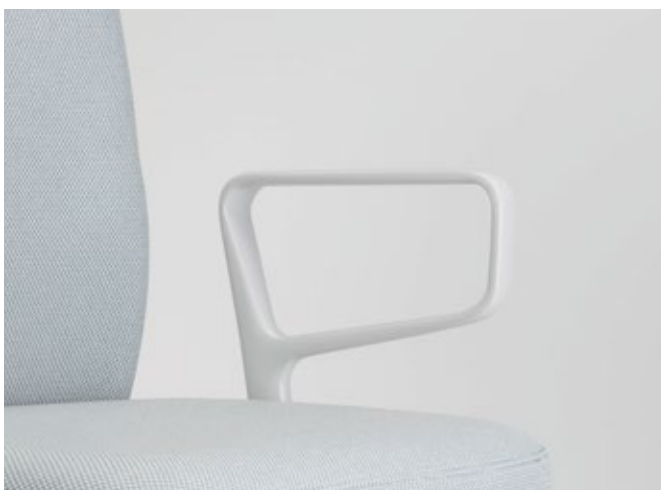


**BRACCIOLI 3D**

I braccioli 3D sono regolabili in altezza, larghezza e profondità e dotati di movimento girevole a 360°.

**BRACCIOLI 2D**

I braccioli 2D sono regolabili in altezza e larghezza. Le confortevoli e morbide imbottiture dei braccioli impediscono la formazione di punti di pressione.

**BRACCIOLI AD ANELLO FISSI**

I braccioli ad anello fissi in alluminio pressofuso lucido offrono un'elegante soluzione minimalista per sale conferenze.



### Sedile modellato F

Nel quadro della valorizzazione sostenibile dei prodotti esistenti, Vitra ha sviluppato un cuscino del sedile privo di schiuma poliuretanic, un'imbottitura traspirante, realizzata con fibre di poliestere intrecciate e fabbricate con una tecnologia nuova fiammante, si adatta alla forma dell'utilizzatore, offrendo un'esperienza di seduta inedita. Combinati con una fodera tessile e un rivestimento in poliestere, i materiali del cuscino si possono differenziare e riciclare al 100%.



### SEDILE STANDARD

Il modello ID Chair standard è una poltrona elegante dotata di una seduta piatta e piacevolmente imbottita che offre molta libertà di movimento anche sui lati. Il nucleo in espanso di alta qualità assicura un comfort costantemente elevato. La poltrona standard può essere rivestita con tutti i tessuti e i tipi di pelle disponibili ed è combinabile con tutti i meccanismi di regolazione.

### SEDILE SAGOMATA

La poltrona ID Chair sagomata è una poltrona voluminosa e leggermente concava che trasmette una sensazione di comfort ineguagliabile fin dalla prima volta che ci si siede. Il profilo sagomato garantisce tenuta e stabilità. La poltrona sagomata è provvista di uno spesso nucleo in schiuma poliuretanic di alta qualità e può essere rivestita con tutti i tessuti e i tipi di pelle disponibili per la serie ID Chair. La poltrona viene fornita esclusivamente in combinazione con il meccanismo per la regolazione dell'altezza.

## Diamond Mesh Home/Office

ID Mesh (solo schienale)



Diamond Mesh è un tessuto tecnico spaziato dalla struttura tridimensionale a nido d'ape. Le celle cave della struttura esagonale facilitano la circolazione dell'aria e assicurano condizioni termiche confortevoli. Tali caratteristiche, unite all'aspetto tecnico vivace di questo robusto tessuto lavorato a maglia, lo rendono ideale per ambienti per ufficio.

Diamond Mesh è disponibile in 7 colori.

Materiale	100% poliestere
Peso	600 g/m <sup>2</sup>
Altezza	165 cm
Abrasione	45.000 Martindale
Resistenza alla luce	Tipo 6
Pilling	Gradi 4-5
Resistenza alla sfregamento	Gradi 4-5 asciutto e bagnato



**24**  
soft grey



**21**  
dimgrey



**77**  
mattone



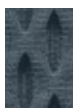
**67**  
asfalto



**01**  
verde oliva



**66**  
nero



**02**  
blu fumo

## Silk Mesh Home/Office

ID Cloud (solo sedile), ID Air (solo sedile), ID Mesh, ID Soft, ID Soft L



Silk Mesh è un tessuto spaziato tridimensionale. Grazie alle celle d'aria nella struttura regolare a nido d'ape, questo tessuto non solo offre un confortevole effetto cuscinetto ma assicura anche un gradevole clima di seduta. Silk Mesh è estremamente robusto e particolarmente adatto all'utilizzo in ambienti per ufficio.

Silk Mesh è disponibile in 7 colori.

Materiale	100% poliestere
Peso	300 g/m <sup>2</sup>
Altezza	170 cm +/- 3 cm
Abrasione	40.000 / 100.000 Martindale (nero)
Resistenza alla luce	Tipo 6
Pilling	Gradi 4-5
Resistenza alla sfregamento	Gradi 4-5 asciutto e bagnato



**24**  
soft grey



**21**  
dimgrey



**77**  
mattone



**67**  
asfalto



**01**  
verde oliva



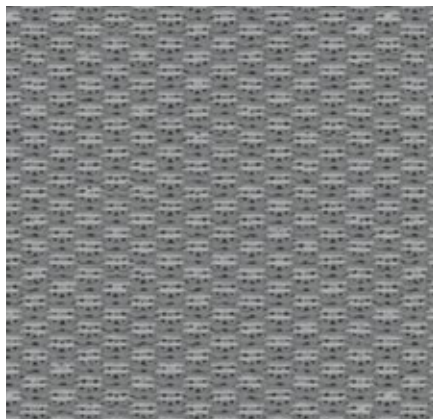
**66**  
nero



**02**  
blu fumo

## Duo Knit Home/Office

ID Cloud (solo schienale)



Duo Knit è un tessuto in maglia elastico e aderente per lo schienale di ID Cloud. La superficie leggermente testurizzata gli conferisce un invitante aspetto di alta qualità.

Duo Knit è disponibile in 7 colori.

Materiale	4% elasthan, 96% poliestere
Peso	540 g/m <sup>2</sup> +/- 10%
Abrasione	40.000 Martindale
Resistenza alla luce	Tipo 6
Pilling	gradi 4-5
Resistenza alla sfregamento	Gradi 4-5 asciutto e bagnato



**01**  
bianco crema/  
grigio sierra



**05**  
blu inchiostro/  
turchese



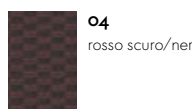
**03**  
petrolio/nero



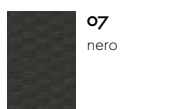
**06**  
mattone/arancione



**02**  
grigio scuro/  
nero



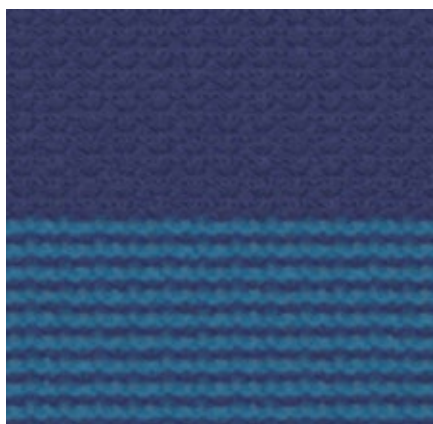
**04**  
rosso scuro/nero



**07**  
nero

## Striped Knit Home/Office

ID Soft (solo schienale)



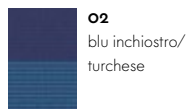
Striped Knit è un aderente tessuto in maglia per lo schienale di ID Soft. La superficie leggermente testurizzata e il motivo a strisce conferiscono un tocco fresco, domestico a qualsiasi ambiente di ufficio.

Striped Knit è disponibile in due varianti di colore a scelta.

Materiale	4% elasthan, 96% poliestere
Peso	540 g/m <sup>2</sup> +/- 10%
Abrasione	40.000 Martindale
Resistenza alla luce	tipo 6
Pilling	gradi 4-5
Resistenza alla sfregamento	gradi 4-5 asciutto e bagnato



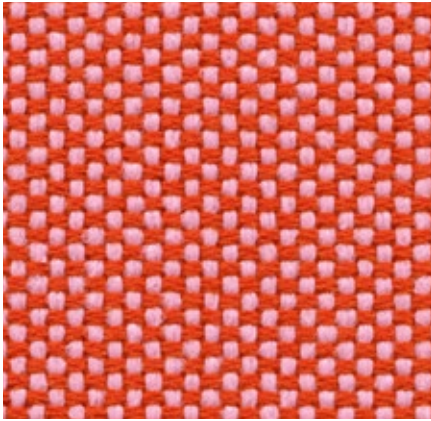
**01**  
mattone/arancione



**02**  
blu inchiostro/  
turchese

# Laser Home/Office, F40

ID Cloud (solo sedile), ID Air (solo sedile), ID Mesh (solo sedile), ID Soft, ID Soft L, ID Trim, ID Trim L



Con la sua caratteristica struttura intrecciata, Laser è un tessuto per rivestimenti robusto e di forte impatto visivo. La tavolozza variegata offre un'ampia selezione di colori, con tonalità doppie che evidenziano ulteriormente la struttura intrecciata. Pratico e di facile manutenzione ma al tempo stesso anche robusto e molto resistente alle abrasioni, Laser è particolarmente adatto agli ambienti per ufficio. Laser è disponibile in 35 colori.

Materiale	100% poliestere Trevira CS
Peso	520 g/m <sup>2</sup>
Altezza	145 cm +/- 2 cm
Abrasione	40.000 Martindale
Resistenza alla luce	Tipo 6
Pilling	Gradi 4-5
Resistenza alla sfregamento	Gradi 4-5 asciutto e bagnato

 <b>17</b> blu ghiaccio/avorio	 <b>55</b> verde prato	 <b>56</b> verde bluastro	 <b>18</b> blu scuro/avorio	 <b>57</b> blu scuro	 <b>37</b> nero/marrone palude
 <b>13</b> stone grey	 <b>09</b> verde	 <b>29</b> petrolio/marrone palude	 <b>51</b> blu ghiaccio	 <b>21</b> blu scuro/marrone palude	 <b>50</b> marrone nerastro
 <b>23</b> giallo/verde tiglio	 <b>26</b> menta/verde tiglio	 <b>28</b> grigio chiaro/bosco	 <b>20</b> blu ghiaccio/marrone palude	 <b>03</b> grigio scuro	 <b>36</b> nero/cognac
 <b>25</b> grigio chiaro/verde tiglio	 <b>27</b> menta/bosco	 <b>22</b> blu scuro/bosco	 <b>19</b> blu/marrone palude	 <b>04</b> nero	 <b>06</b> rosso scuro

---

 <b>35</b> rosso/marrone palude	 <b>53</b> rosso papavero	
 <b>01</b> rosso	 <b>31</b> rosa/rosso papavero	 <b>05</b> warmgrey
 <b>33</b> castagna/rosso papavero	 <b>30</b> grigio chiaro/rosso papavero	 <b>16</b> warmgrey/avorio
 <b>32</b> rosso/rosso papavero	 <b>24</b> giallo/rosso papavero	 <b>10</b> avorio

# Plano Home/Office, F30

**vitra.**

ID Cloud (solo sedile), ID Air (solo sedile), ID Mesh (solo sedile), ID Soft, ID Soft L, ID Trim, ID Trim L



Plano è un robusto tessuto a trama semplice dalla texture piatta e omogenea. La vasta tavolozza di doppie tonalità con nuove delicate sfumature a effetto délavé comprende numerosi colori relativamente neutri, molti dei quali sono coordinati alla gamma colori Hopsak. Grazie alla sua robustezza e longevità, Plano è ideale anche per gli arredi da ufficio.

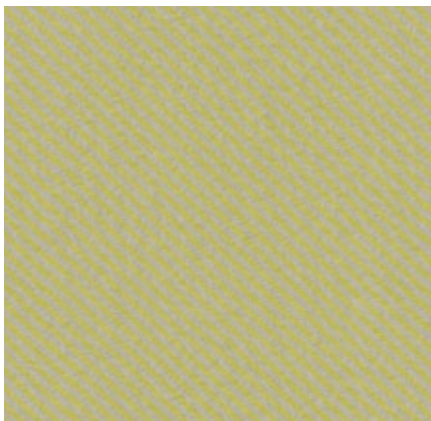
Plano è disponibile in 39 colori.

Materiale	100% poliestere
Peso	265 g/m <sup>2</sup>
Altezza	142 cm +/- 2 cm
Abrasione	80.000 Martindale
Resistenza alla luce	Tipo 6
Pilling	Gradi 4-5
Resistenza alla sfregamento	Gradi 4-5 asciutto e bagnato

 <b>05</b> bianco crema/ grigio sierra	 <b>34</b> verde prato/ bosco	 <b>12</b> grigio chiaro/blu ghiaccio	 <b>81</b> blu/coconut	 <b>19</b> grigio sierra	 <b>73</b> nero/coconut
 <b>18</b> grigio chiaro/ grigio sierra	 <b>61</b> verde classico/ cognac	 <b>17</b> bosco/grigio sierra	 <b>86</b> blu scuro/ marrone	 <b>74</b> grigio sierra/ nero	 <b>66</b> nero
 <b>39</b> giallo/verde pastello	 <b>41</b> verde classico/ bosco	 <b>40</b> coconut/bosco	 <b>13</b> nero/blu ghiaccio	 <b>69</b> grigio scuro	 <b>54</b> marrone
 <b>68</b> avocado	 <b>52</b> menta/bosco	 <b>43</b> petrolio/nero	 <b>87</b> nero/bianco crema	 <b>62</b> grigio scuro/ nero	 <b>75</b> castano/nero
 <b>67</b> cognac	 <b>72</b> rosso papavero	 <b>84</b> rosso papavero/ champagne			
 <b>11</b> castano/cognac	 <b>07</b> arancia	 <b>15</b> rosa/grigio sierra	 <b>99</b> cognac/perga- mena		
 <b>98</b> rosso scuro/nero	 <b>96</b> rosso/cognac	 <b>16</b> rosso scuro/blu ghiaccio	 <b>20</b> tabacco/bianco crema		
 <b>97</b> rosso/coconut	 <b>63</b> rosso/rosso papavero	 <b>80</b> coffee	 <b>03</b> pergamena/ bianco crema		

# Reflect Home/Office, F40

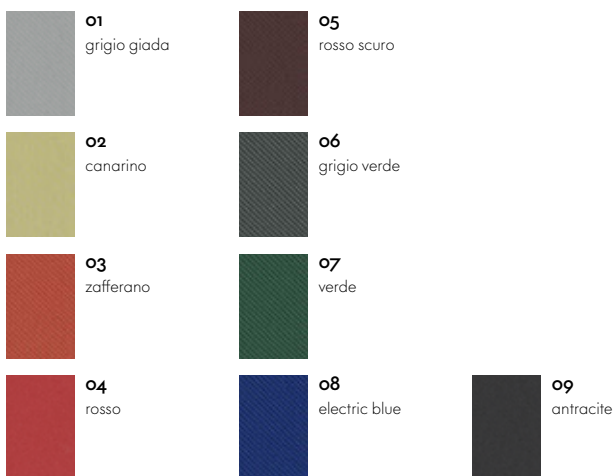
ID Cloud (solo sedile), ID Air (solo sedile), ID Mesh (solo sedile), ID Soft, ID Soft L, ID Trim, ID Trim L



Reflect è un tessuto sostenibile, realizzato con poliestere riciclato. L'armatura saia esibisce una fine struttura superficiale soffice al tatto. Essendo un materiale estremamente robusto, Reflect soddisfa i rigorosi requisiti per l'impiego in spazi pubblici.

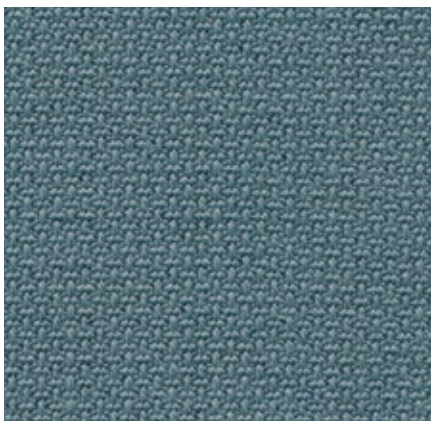
Hella Jongerius ha ideato nove colori, coordinati armoniosamente con la Vitra Colour & Material Library. L'assortimento Kvadrat amplia la selezione con altre 35 tonalità. Possono verificarsi lievi variazioni cromatiche.

Materiale	100% poliestere riciclato
Peso	310 g/m <sup>2</sup>
Altezza	142 cm +/- 2 cm
Abrasionone	100.000 Martindale
Resistenza alla luce	Tipo 6
Pilling	Gradi 4-5
Resistenza alla sfregamento	Gradi 4-5 asciutto e bagnato



# Volo Home/Office, F60

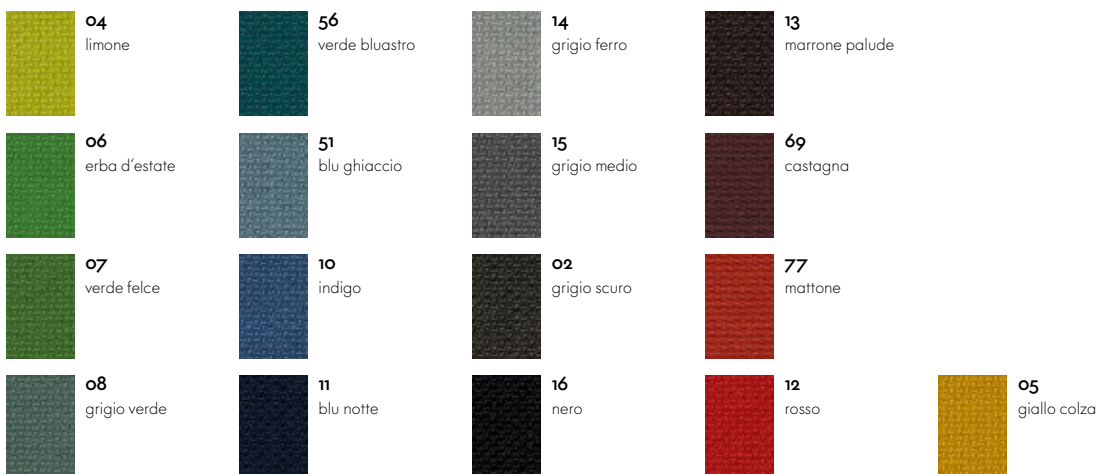
ID Cloud (solo sedile), ID Air (solo sedile), ID Mesh (solo sedile), ID Soft, ID Soft L, ID Trim, ID Trim L



Volo è un tessuto in misto lana finemente strutturato, dalla tessitura raffinata, che gli conferisce un aspetto elegante. Questo espressivo tessuto presenta colori forti e vivaci a tinta unita, offrendo al tempo stesso gradevoli qualità tattili. Grazie al suo aspetto soffice e alla texture invitante, Volo è perfetto per gli arredi domestici ma è anche ideale per l'utilizzo nel settore dei progetti d'appalto.

Volo è disponibile in 17 colori.

Materiale	15% poliammide, 85% lana vergine
Peso	435 g/m <sup>2</sup>
Altezza	145 cm +/- 3 cm
Abrasionone	100.000 Martindale
Resistenza alla luce	Tipo 6
Pilling	Gradi 4-5
Resistenza alla sfregamento	Gradi 4-5 asciutto e bagnato



# Pelle Home/Office, L20

ID Trim, ID Trim L

**vitra.**



La pelle di qualità standard utilizzata da Vitra è una robusta pelle di vacchetta tinta in massa, pigmentata e stampata con un motivo a trama uniforme.

La pelle è disponibile in 16 colori.

Materiale

Robusta pelle di vacchetta dalla caratteristica trama omogenea

Resistenza alla luce

Tipo 6

Spessore

1,1-1,3 mm

Resistenza alla sfregamento

Gradi 4 asciutto e bagnato



03  
alluminio lucido

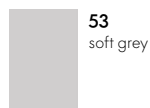


53  
soft grey verniciato a polvere (struttura)



30  
basic dark verniciato a polvere (struttura)

**Basamento**



53  
soft grey



30  
basic dark

**Colore della schienale ID Air**



53  
soft grey



30  
basic dark

**Struttura**





### Vitra Test Centre

Tutte le sedie per ufficio Vitra sono sottoposte a rigorosi test basati sui parametri di 15 anni di utilizzo, presso il centro collaudi dell'azienda. Vitra esegue test che vanno ben oltre i requisiti standard, con un catalogo di

ispezioni che comprende le prove più impegnative del mondo (simulazione dei peggiori casi di utilizzo).

Nel corso degli anni Vitra ha messo a punto ulteriori test di propria progettazione che non sono contemplati dagli standard ufficiali.



### Greenguard

Il marchio GREENGUARD per la qualità dell'aria negli interni (2001) certifica i prodotti che contribuiscono alla creazione di ambienti interni più sani.



### GS

Con il marchio GS di sicurezza testata, un istituto d'ispezione autorizzato dallo stato certifica l'idoneità e la sicurezza della costruzione e verifica la produzione a intervalli regolari.



### Ergonomics Approved

La certificazione LGA 'Ergonomics Approved' conferma l'adempimento di requisiti ergonomici e criteri di collaudo superiori a quelli previsti dai regolamenti legali minimi per le sedie girevoli da ufficio.

## BIFMA

### Bifma

L'ID Chair soddisfa la normativa ANSI/BIFMA X5.1-2011 ed è pertanto conforme ai rigidi requisiti di sicurezza per il mercato statunitense.



La struttura delle ID Chairs utilizza il minimo numero possibile di componenti e i materiali che di cui sono composte sono facilmente separabili per il successivo riciclaggio.

Le sedie sono riciclabili al 95% e composte fino al 57% da materiali riciclati. Sono state insignite del marchio 'Blue Angel' per mobili imbottiti a basso livello di emissioni e della certificazione GREENGUARD per la qualità dell'aria negli interni.

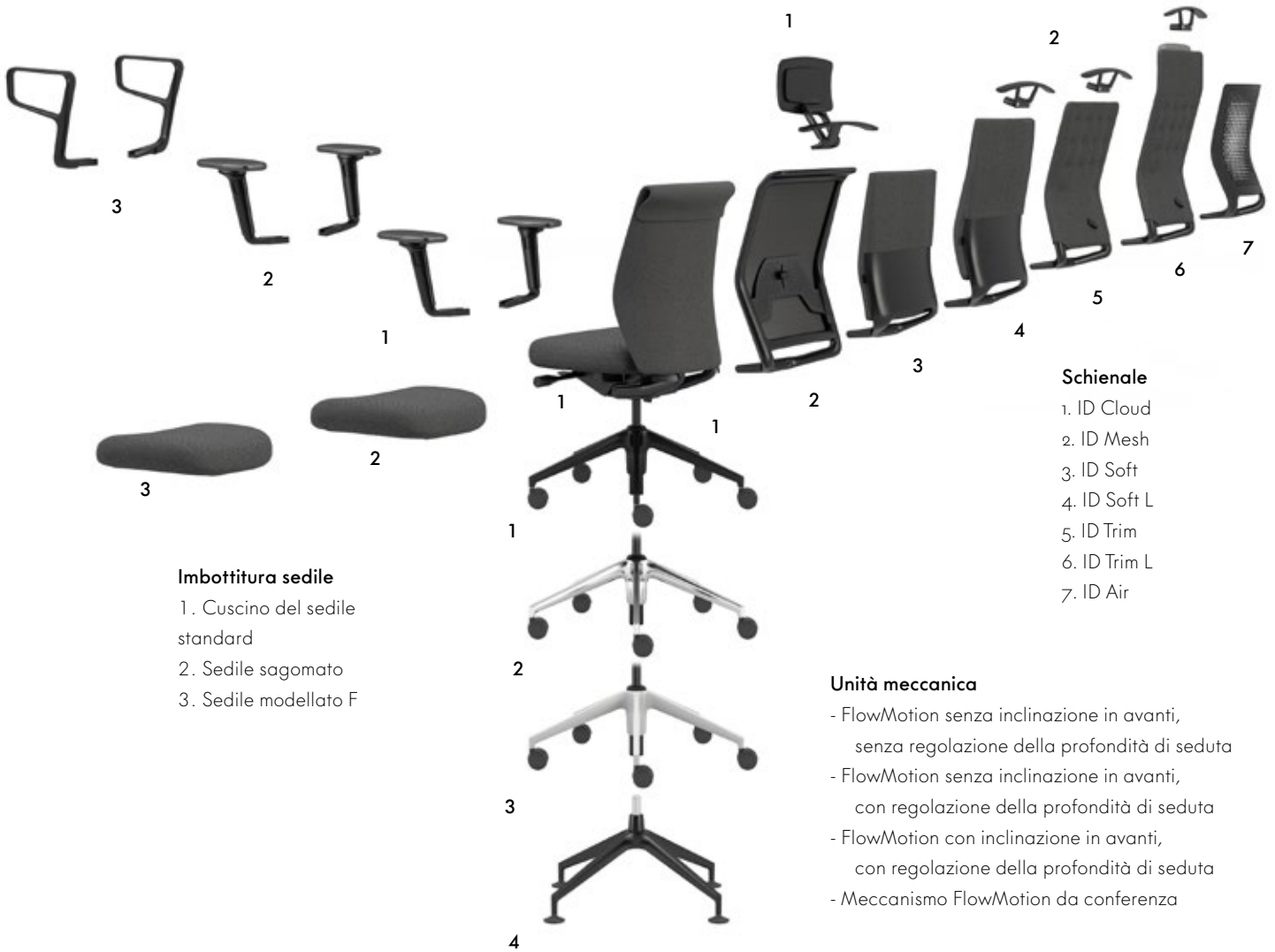
Tutte le ID Chairs condividono la stessa piattaforma tecnica, che facilita notevolmente gli interventi di manutenzione e assistenza. I componenti soggetti a usura sono facili da sostituire, lo schienale e il sedile sono smontabili in modo semplice senza l'ausilio di attrezzi speciali e i rivestimenti dei sedili sono facilmente asportabili.

**Braccioli**

1. Braccioli 3D F
2. Braccioli 2D F
3. Braccioli ad anello

**Accessori**

1. Poggiatesta e appendiabiti (per ID Mesh)
2. Appendiabiti (per ID Trim e ID Trim L)



**Imbottitura sedile**

1. Cuscino del sedile standard
2. Sedile sagomato
3. Sedile modellato F

**Schienale**

1. ID Cloud
2. ID Mesh
3. ID Soft
4. ID Soft L
5. ID Trim
6. ID Trim L
7. ID Air

**Unità meccanica**

- FlowMotion senza inclinazione in avanti, senza regolazione della profondità di seduta
- FlowMotion senza inclinazione in avanti, con regolazione della profondità di seduta
- FlowMotion con inclinazione in avanti, con regolazione della profondità di seduta
- Meccanismo FlowMotion da conferenza

**Basamenti**

1. Base a cinque razze, plastica in basic dark
2. Base a cinque razze, alluminio lucido
3. Base a cinque razze, alluminio rivestito
4. Base a quattro razze, alluminio rivestito/polished

# ID Cloud

Antonio Citterio, 2021

**vitra.**



ID Cloud con braccioli circolari



ID Cloud con braccioli 2D



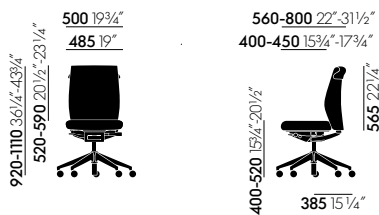
ID Cloud con braccioli 2D

La costruzione innovativa dello schienale della seduta da ufficio ID Cloud di Antonio Citterio fa vivere un'esperienza del tutto nuova da seduti: la scocca ergonomica in combinazione con la membrana traspirante si adatta alla forma della schiena, seguendone i movimenti con grande flessibilità e assicurando una notevole libertà di movimento agli utilizzatori di qualsiasi altezza o peso.

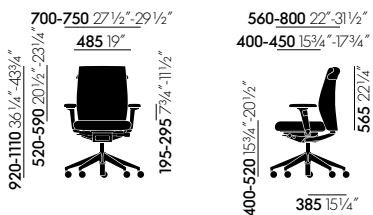
## Materiali

- **Sedia girevole da ufficio con braccioli 2D o 3D conforme alla norma EN 1335, certificazione ergonomica (Istituto LGA Norimberga).**
- **Meccanismo di seduta:** meccanismo FlowMotion, bloccabile in posizione di seduta eretta. Il meccanismo di seduta è coordinato al colore del telaio (basic dark o soft grey). Disponibile a richiesta con o senza inclinazione in avanti sincronizzata (disinseribile) o con o senza regolazione della profondità di seduta. Resistenza dello schienale e inclinazione in avanti regolabili.

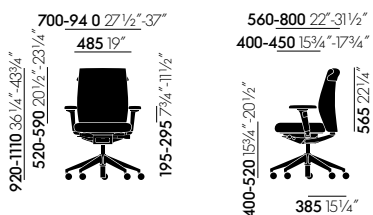
- **Schienale:** regolabile in altezza, si articola in tre parti: telaio in poliammide, membrana in TPE e rivestimento in maglia. Collegamento posteriore in basic dark o soft grey. Rivestimento in maglia Duo Knit.
- **Braccioli:** braccioli 2D con altezza e larghezza regolabili o braccioli 3D con altezza, larghezza e profondità regolabili e movimento girevole a 360°. Sostegni dei braccioli in alluminio, lucido o verniciato a polvere nei colori basic dark o soft grey (da coordinare con il colore del telaio). Manicotti dei braccioli in poliammide coordinati al colore del telaio (basic dark o soft grey). Con imbottitura senza schiuma PU (F) in basic dark (per i telai di colore basic dark) o dimgrey (per telai di colore soft grey). Disponibile in via opzionale con braccioli circolari da utilizzare in contesti congressuali, realizzati in alluminio pressofuso, lucido o verniciato a polvere in basic dark o soft grey (da coordinare con il colore del telaio).
- **Sedile:** imbottitura in schiuma poliuretanic. In via opzionale, sedile sagomato o sedile modellato senza schiuma PU (F). Rivestimento del sedile in tessuto intrecciato o in tessuto spaziato 3D.
- **Basamento:** base a cinque razze in poliammide (basic dark) o base in alluminio pressofuso, lucido o verniciato a polvere in basic dark o soft grey (da coordinare con il colore del telaio), con pattini o rotelle doppie (Ø 60 mm).
- **Versione da conferenza:** sedia per conferenze (girevole) con base a quattro razze in alluminio pressofuso, lucido o verniciato a polvere in basic dark o soft grey (da coordinare con il colore del telaio) su pattini a norma EN 16139. Meccanismo FlowMotion da conferenza (senza inclinazione in avanti, senza regolazione della profondità di seduta) con regolazione personalizzata della resistenza dello schienale; altezza del sedile fissa con sospensione antivibrazioni del sedile per ulteriore comfort.



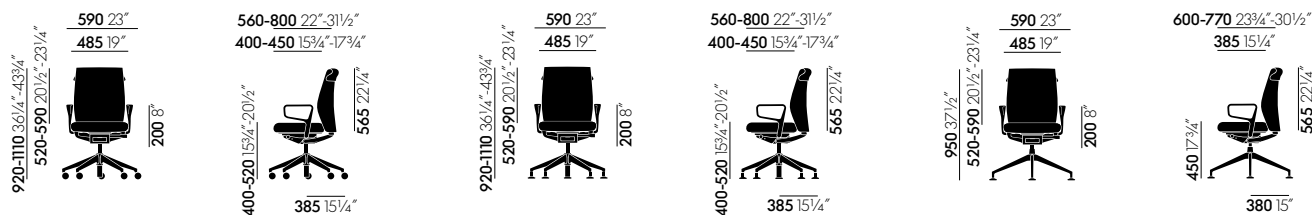
ID Cloud senza braccioli



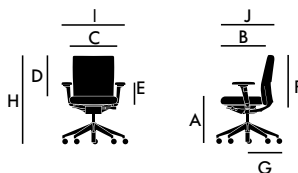
ID Cloud con braccioli 2D



ID Cloud con braccioli 3D



ID Cloud con braccioli circolari



Spiegazione delle misurazioni

- A Altezza del sedile\*
- B Profondità del sedile
- C Larghezza del sedile
- D Bordo superiore dello schienale sopra la superficie del sedile\*
- E Altezza dei braccioli sopra la superficie del sedile\*
- F Altezza dello schienale (pannello posteriore)
- G Raggio massimo della base
- H Altezza totale
- I Larghezza (parte superiore)
- J Profondità (parte superiore)

\*misurato con carico di 64 kg

Antonio Citterio, 2012/2021



ID Air con braccioli 3D



ID Air con braccioli 2D

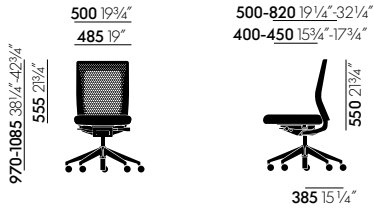


ID Air con braccioli circolari fissi

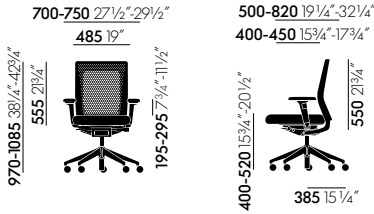
Lo schienale in plastica in un unico pezzo dell'ID Air è un progetto innovativo realizzato con un procedimento brevettato. Il motivo a fori in posizioni strategiche offre grande libertà di movimento, fornendo al tempo stesso il supporto necessario per posture di seduta sane. La flessibilità dello schienale e l'efficace circolazione dell'aria sono completate dalla gradevolissima imbottitura del sedile per assicurare un elevato grado di comfort.

#### Materiali

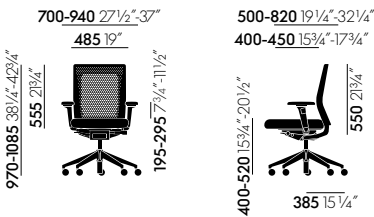
- **Sedia girevole da ufficio con braccioli 2D o 3D conforme alla norma EN 1335, certificazione ergonomica (Istituto LGA Norimberga).**
- **Meccanismo di seduta:** meccanismo FlowMotion, bloccabile in posizione di seduta eretta. Il meccanismo di seduta è coordinato al colore del telaio (basic dark o soft grey). Disponibile a richiesta con o senza inclinazione in avanti sincronizzata (disinseribile) o con o senza regolazione della profondità di seduta. Resistenza dello schienale e inclinazione in avanti regolabili.
- **Schienale:** schienale perforato in materiale sintetico in polipropilene (basic dark o soft grey).
- **Braccioli:** braccioli 2D con altezza e larghezza regolabile o braccioli 3D con altezza, larghezza e profondità regolabili e movimento girevole a 360°. Sostegni dei braccioli in alluminio, lucido o verniciato a polvere nei colori basic dark o soft grey (da coordinare con il colore del telaio). Manicotti dei braccioli in poliammide coordinati al colore del telaio (basic dark o soft grey). Con imbottitura senza schiuma PU (F) in basic dark (per i telai di colore basic dark) o dimgrey (per telai di colore soft grey). Disponibile in via opzionale con braccioli circolari da utilizzare in contesti congressuali, realizzati in alluminio pressofuso, lucido o verniciato a polvere in basic dark o soft grey (da coordinare con il colore del telaio).
- **Sedile:** imbottitura in schiuma poliuretanic. In via opzionale, sedile sagomato o sedile modellato senza schiuma PU (F). Rivestimento del sedile in tessuto intrecciato o in tessuto spaziato 3D.
- **Basamento:** base a cinque razze in poliammide (basic dark) o base in alluminio pressofuso, lucido o verniciato a polvere in basic dark o soft grey (da coordinare con il colore del telaio), con pattini o rotelle doppie (Ø 60 mm).
- **Versione da conferenza:** seduta per conferenze (girevole) con base a quattro razze in alluminio pressofuso, lucido o verniciato a polvere in basic dark o soft grey (da coordinare con il colore del telaio) su pattini a norma EN 16139. Meccanismo FlowMotion da conferenza (senza inclinazione in avanti, senza regolazione della profondità di seduta) con regolazione personalizzata della resistenza dello schienale; altezza del sedile fissa con sospensione ammortizzante del sedile per un ulteriore comfort.



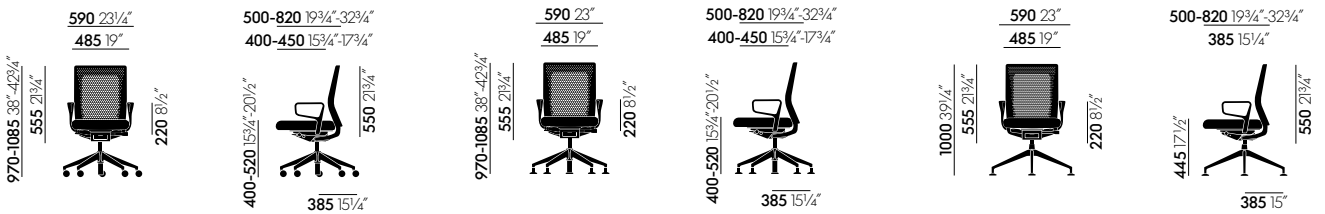
ID Air senza braccioli



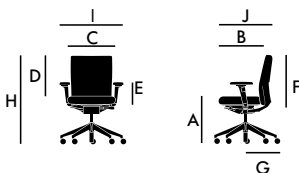
ID Air con braccioli 2D



ID Air con braccioli 3D



ID Air con braccioli circolari



Spiegazione delle misurazioni

- A Altezza del sedile\*
- B Profondità del sedile
- C Larghezza del sedile
- D Bordo superiore dello schienale sopra la superficie del sedile\*
- E Altezza dei braccioli sopra la superficie del sedile\*
- F Altezza dello schienale (pannello posteriore)
- G Raggio massimo della base
- H Altezza totale
- I Larghezza (parte superiore)
- J Profondità (parte superiore)

\*misurato con carico di 64 kg

# ID Mesh

vitra.

Antonio Citterio, 2010/2021



ID Mesh con braccioli circolari



ID Mesh con braccioli 2D



ID Mesh con braccioli 3D e poggiatesta

ID Mesh incarna la trasparenza tecnica e la leggerezza: applicato su un'esile struttura, questo innovativo tessuto spaziatto, etereo e traslucido come una rete, garantisce al tempo stesso la morbidezza di un cuscino sottile. Il tessuto Diamond Mesh è traspirante e offre un confortevole sostegno anche in caso di temperature elevate. L'ID Mesh può essere dotata di un'appendiabiti o un poggiatesta, disponibili come optional.

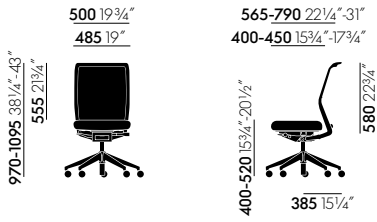
## Materiali

- **Sedia girevole da ufficio con braccioli 2D o 3D conforme alla norma EN 1335, certificazione ergonomica (Istituto LGA Norimberga).** La versione dotata di meccanismo FlowMotion con inclinazione in avanti e regolazione della profondità di seduta è conforme al BS 5459-2 (test di 24 ore).
- **Meccanismo di seduta:** meccanismo FlowMotion, bloccabile in posizione di seduta eretta. Il meccanismo di seduta è coordinato al colore del telaio (basic dark o soft grey). Disponibile a richiesta con o senza inclinazione in avanti sincronizzata (disinseribile) o con o senza regolazione della profondità di seduta. Resistenza dello schienale e inclinazione in avanti regolabili.

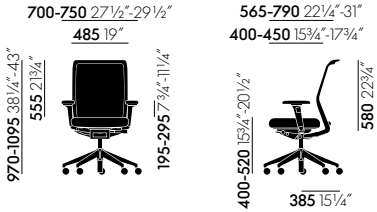
- **Schienale:** telaio in poliammide (basic dark o soft grey). Con supporto lombare regolabile in altezza. Rivestimento dello schienale in tessuto spaziatto Diamond Mesh 3D (look a rete) o Silk Mesh (look compatto). Per i rivestimenti in Silk Mesh di colore soft grey, anche il rovescio è in soft grey. Per i rivestimenti in Silk Mesh nei colori nero e asfalto, il rovescio è in nero. Per i rivestimenti in Silk Mesh nei colori verde oliva, blu fumo e dimgrey, il rovescio è coordinato con il colore del telaio (soft grey o nero).
- **Braccioli:** braccioli 2D con altezza e larghezza regolabile o braccioli 3D con altezza, larghezza e profondità regolabili e movimento girevole a 360°. Sostegni dei braccioli in alluminio, lucido o verniciato a polvere nei colori basic dark o soft grey (da coordinare con il colore del telaio). Manicotti dei braccioli in poliammide coordinati al colore del telaio (basic dark o soft grey). Con imbottitura senza schiuma PU (F) in basic dark (per i telai di colore basic dark) o dimgrey (per telai di colore soft grey). Disponibile in via opzionale con braccioli circolari da utilizzare in contesti congressuali, realizzati in alluminio pressofuso, lucido o verniciato a polvere in basic dark o soft grey (da coordinare con il colore del telaio).

- **Sedile:** imbottitura in schiuma poliuretanic. In via opzionale, sedile sagomato o sedile modellato senza schiuma PU (F). Rivestimento del sedile in tessuto intrecciato o in tessuto spaziatto 3D.
- **Basamento:** base a cinque razze in poliammide (basic dark) o base in alluminio pressofuso, lucido o verniciato a polvere in basic dark o soft grey (da coordinare con il colore del telaio), con pattini o rotelle doppie (Ø 60 mm).
- **Accessori:** poggiatesta in poliammide (basic dark o soft grey) con angolazione e altezza regolabili, disponibile anche come retrofit. Con imbottitura in poliuretano in dark (per poggiatesta in basic dark) o dimgrey (per poggiatesta in soft grey). Appendiabiti in poliammide (basic dark o soft grey), opzione retrofit (peso massimo sopportato: 2 kg). Il poggiatesta e l'appendiabiti possono essere usati separatamente o insieme.
- **Versione da conferenza:** sedia per conferenze (girevole) con base a quattro razze in alluminio pressofuso, lucido o verniciato a polvere in basic dark o soft grey (da coordinare con il colore del telaio) su pattini a norma EN 16139. Meccanismo FlowMotion da conferenza (senza inclinazione in avanti, senza regolazione della profondità di seduta) con regolazione personalizzata della resistenza dello schienale; altezza del sedile fissa con sospensione antivibranti del sedile per ulteriore comfort.

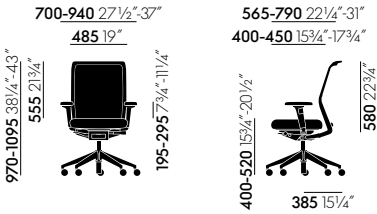




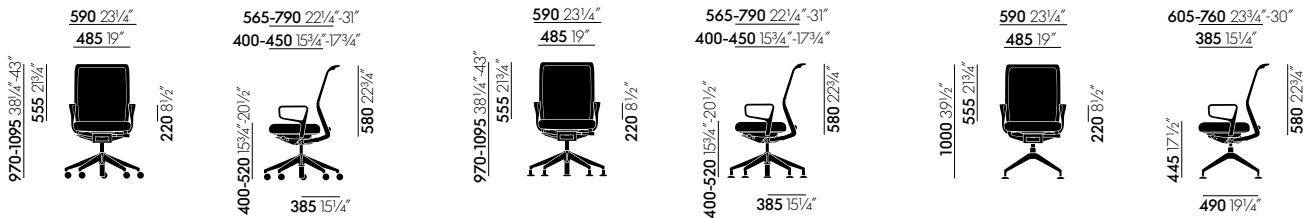
**ID Mesh senza braccioli**



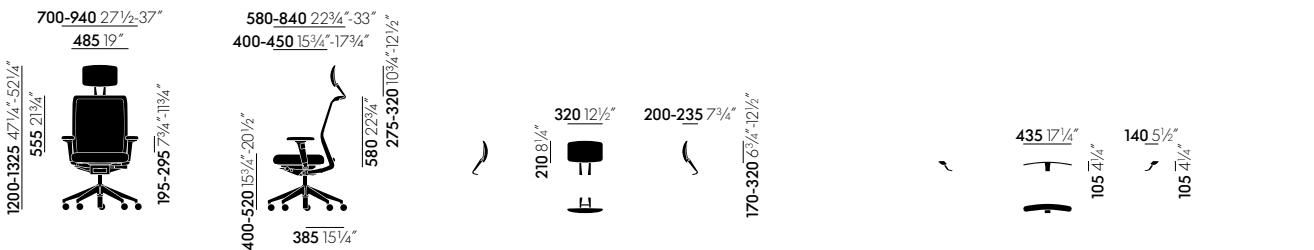
**ID Mesh con braccioli 2D**



**ID Mesh con braccioli 3D**



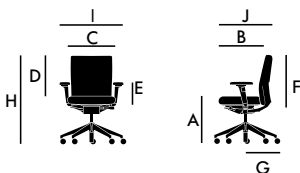
**ID Mesh con braccioli circolari**



**ID Mesh con braccioli 3D e poggiatesta**

**ID Mesh poggiatesta**

**ID Mesh appendiabiti**



**Spiegazione delle misurazioni**

- A Altezza del sedile\*
- B Profondità del sedile
- C Larghezza del sedile
- D Bordo superiore dello schienale sopra la superficie del sedile\*
- E Altezza dei braccioli sopra la superficie del sedile\*
- F Altezza dello schienale (pannello posteriore)
- G Raggio massimo della base
- H Altezza totale
- I Larghezza (parte superiore)
- J Profondità (parte superiore)

\*misurato con carico di 64 kg

Antonio Citterio, 2010/2021



ID Soft con braccioli 3D



ID Soft con braccioli 3D e in Striped Knit



ID Soft con braccioli 2D

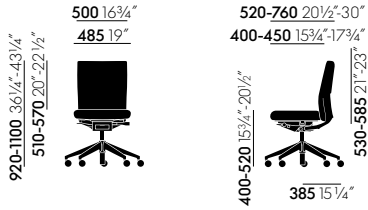
Lo schienale interamente imbottito della seduta ID Soft assicura un elevato grado di comfort, con linee definite e forme minimaliste che conferiscono alla sedia un aspetto discreto. Di conseguenza, essa si sposa alla perfezione con diversi contesti architettonici. Grazie allo schienale regolabile in altezza, l'ID Soft sostiene adeguatamente la zona superiore delle spalle, persino nel caso di utilizzatori molto alti.

## Materiali

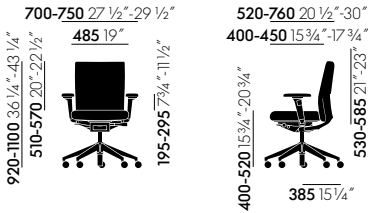
- **Sedia girevole da ufficio con braccioli 2D o 3D conforme alla norma EN 1335, certificazione ergonomica (Istituto LGA Norimberga). La versione dotata di meccanismo FlowMotion con inclinazione in avanti e regolazione della profondità di seduta è conforme a BS 5459-2 (test di 24 ore).**
- **Meccanismo di seduta:** meccanismo FlowMotion, bloccabile in posizione di seduta eretta. Il meccanismo di seduta è coordinato al colore del telaio (basic dark o soft grey). Disponibile a richiesta con o senza inclinazione in avanti sincronizzata (disinseribile) o con o senza regolazione della profondità di seduta. Resistenza dello schienale e inclinazione in avanti regolabili.
- **Schienale:** schienale regolabile in altezza in poliammide (basic dark o soft grey) con cuscino in schiuma poliuretana. Rivestimento in tessuto Striped Knit o in tessuto spaziato 3D.
- **Braccioli:** braccioli 2D con altezza e larghezza regolabile o braccioli 3D con altezza, larghezza e profondità regolabili e movimento girevole a 360°. Sostegni dei braccioli in alluminio, lucido o verniciato a polvere nei colori basic dark o soft grey (da coordinare con il colore del telaio). Manicotti dei braccioli in poliammide coordinati al colore del telaio (basic dark o soft grey). Con imbottitura senza schiuma PU (F) in basic dark (per

i telai di colore basic dark) o dimgrey (per telai di colore soft grey). Disponibile in via opzionale con braccioli circolari da utilizzare in contesti congressuali, realizzati in alluminio pressofuso, lucido o verniciato a polvere in basic dark o soft grey (da coordinare con il colore del telaio).

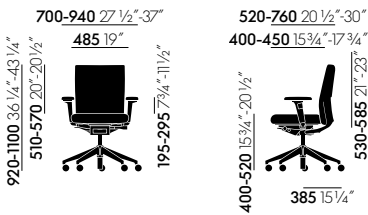
- **Sedile:** imbottitura in schiuma poliuretana. Disponibile a richiesta con sedile sagomato. Rivestimento del sedile in tessuto intrecciato o in tessuto spaziato 3D.
- **Basamento:** base a cinque razze in poliammide (basic dark) o base in alluminio pressofuso, lucido o verniciato a polvere in basic dark o soft grey (da coordinare con il colore del telaio), con pattini o rotelle doppie (Ø 60 mm).
- **Versione da conferenza:** sedia per conferenze (girevole) con base a quattro razze in alluminio pressofuso, lucido o verniciato a polvere in basic dark o soft grey (da coordinare con il colore del telaio) su pattini a norma EN 16139. Meccanismo FlowMotion da conferenza (senza inclinazione in avanti, senza regolazione della profondità di seduta) con regolazione personalizzata della resistenza dello schienale; altezza del sedile fissa con sospensione antivibranti del sedile per ulteriore comfort.



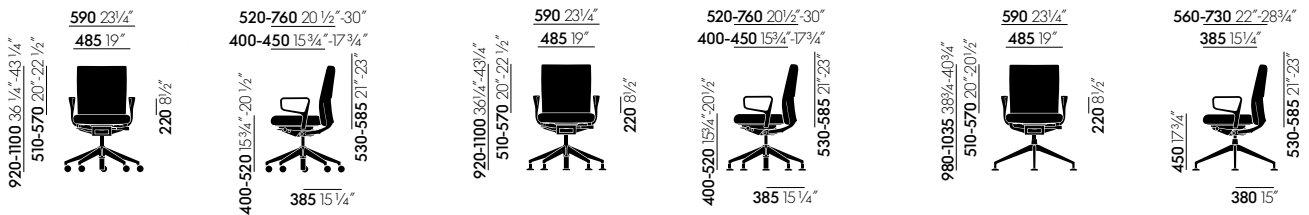
ID Soft senza braccioli



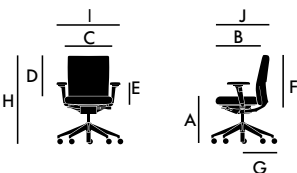
ID Soft con braccioli 2D



ID Soft con braccioli circolari



ID Soft con braccioli circolari



Spiegazione delle misurazioni

- A Altezza del sedile\*
- B Profondità del sedile
- C Larghezza del sedile
- D Bordo superiore dello schienale sopra la superficie del sedile\*
- E Altezza dei braccioli sopra la superficie del sedile\*
- F Altezza dello schienale (pannello posteriore)
- G Raggio massimo della base
- H Altezza totale
- I Larghezza (parte superiore)
- J Profondità (parte superiore)

\*misurato con carico di 64 kg

# ID Soft L

vitra.

Antonio Citterio, 2016/2021



ID Soft L con braccioli circolari



ID Soft L con braccioli 3D



ID Soft L con braccioli 2D e appendiabiti

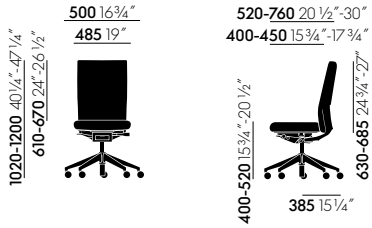
Lo schienale alto di ID Soft L è disponibile con rivestimento imbottito per un eccellente comfort. In aggiunta alla sua elegante raffinatezza, le linee slanciate e il design minimalista conferiscono alla sedia un carattere sobrio. ID Soft L può essere abbinata armoniosamente ad altre sedie e si inserisce perfettamente in numerosi ambienti differenti.

## Materiali

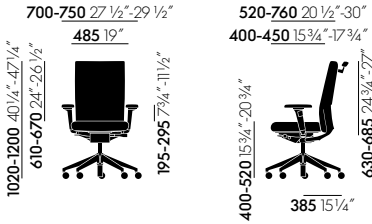
- **Sedia girevole da ufficio con braccioli 2D o 3D conforme alla norma EN 1335, certificazione ergonomica (Istituto LGA Norimberga).**
- **Meccanismo di seduta:** meccanismo FlowMotion, bloccabile in posizione di seduta eretta. Il meccanismo di seduta è coordinato al colore del telaio (basic dark o soft grey). Disponibile a richiesta con o senza inclinazione in avanti sincronizzata (disinseribile) o con o senza regolazione della profondità di seduta. Resistenza dello schienale e inclinazione in avanti regolabili.
- **Schienaletto:** schienale alto regolabile in altezza in poliammide (basic dark o soft grey) con cuscino imbottito in schiuma poliuretanic. Rivestimento del sedile in tessuto intrecciato o in tessuto spaziatto 3D.
- **Braccioli:** braccioli 2D con altezza e larghezza regolabili o braccioli 3D con altezza, larghezza e profondità regolabili e movimento girevole a 360°. Sostegni dei braccioli in alluminio, lucido o verniciato a polvere nei colori basic dark o soft grey (da coordinare con il colore del telaio). Manicotti dei braccioli in poliammide coordinati al colore del telaio (basic dark o soft grey). Con imbottitura senza schiuma PU (F) in basic dark (per i telai di colore basic dark) o dimgrey (per

telai di colore soft grey). Disponibile in via opzionale con braccioli circolari da utilizzare in contesti congressuali, realizzati in alluminio pressofuso, lucido o verniciato a polvere in basic dark o soft grey (da coordinare con il colore del telaio).

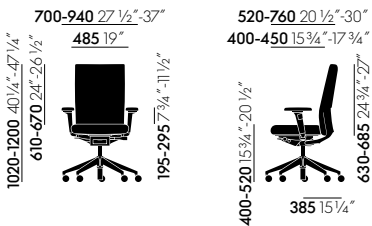
- **Sedile:** imbottitura in schiuma poliuretanic. Disponibile a richiesta con sedile sagomato. Rivestimenti del sedile e dello schienale in tessuto intrecciato o in tessuto spaziatto 3D.
- **Basamento:** base a cinque razze in poliammide (basic dark) o base in alluminio pressofuso, lucido o verniciato a polvere in basic dark o soft grey (da coordinare con il colore del telaio), con pattini o rotelle doppie (Ø 60 mm).
- **Accessori:** appendiabiti in poliammide (basic dark o soft grey), peso massimo supportato: 2 kg.
- **Versione da conferenza:** sedia per conferenze (girevole) con base a quattro razze in alluminio pressofuso, lucido o verniciato a polvere in basic dark o soft grey (da coordinare con il colore del telaio) su pattini a norma EN 16139. Meccanismo FlowMotion da conferenza (senza inclinazione in avanti, senza regolazione della profondità di seduta) con regolazione personalizzata della resistenza dello schienale; altezza del sedile fissa con sospensione antivibrazioni del sedile per ulteriore comfort.



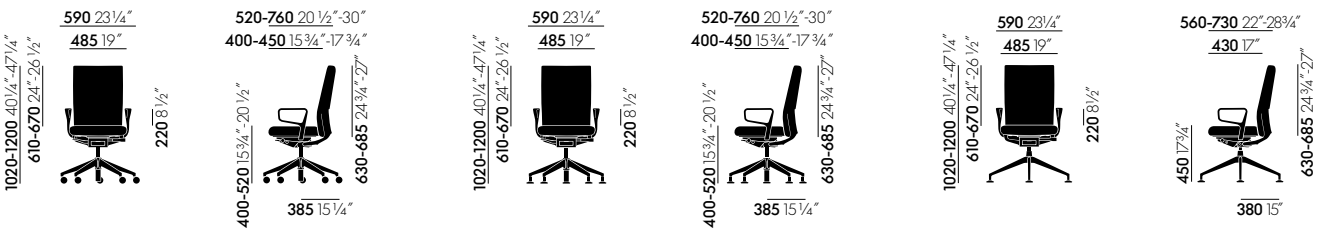
ID Soft L senza braccioli



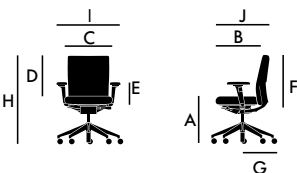
ID Soft L con braccioli 2D e appendiabiti



ID Soft L con braccioli circolari



ID Soft L con braccioli circolari



Spiegazione delle misurazioni

- A Altezza del sedile\*
- B Profondità del sedile
- C Larghezza del sedile
- D Bordo superiore dello schienale sopra la superficie del sedile\*
- E Altezza dei braccioli sopra la superficie del sedile\*
- F Altezza dello schienale (pannello posteriore)
- G Raggio massimo della base
- H Altezza totale
- I Larghezza (parte superiore)
- J Profondità (parte superiore)

\*misurato con carico di 64 kg

Antonio Citterio, 2010/2021



ID Trim con braccioli 3D



ID Trim con braccioli circolari



ID Trim con braccioli 2D

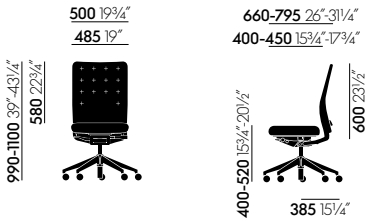
L'imbottitura compatta dello schienale dell'ID Trim comunica una sensazione di classica eleganza e di qualità di lavorazione. La struttura a sandwich con supporto lombare fornisce il comfort di uno schienale imbottito pur essendo sottile quasi quanto uno schienale in rete, rappresentando così un'alternativa a entrambe queste tipologie.

#### Materiali

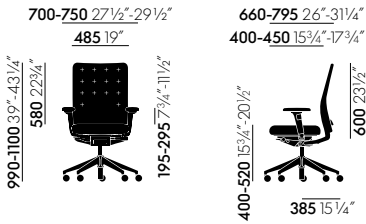
- **Sedia girevole da ufficio con braccioli 2D o 3D conforme alla norma EN 1335, certificazione ergonomica (Istituto LGA Norimberga). La versione dotata di meccanismo FlowMotion con inclinazione in avanti e regolazione della profondità di seduta è conforme a BS 5459-2 (test di 24 ore).**
- **Meccanismo di seduta:** meccanismo FlowMotion, bloccabile in posizione di seduta eretta. Il meccanismo di seduta è coordinato al colore del telaio (basic dark o soft grey). Disponibile a richiesta con o senza inclinazione in avanti sincronizzata (disinseribile) o con o senza regolazione della profondità di seduta. Resistenza dello schienale e inclinazione in avanti regolabili.
- **Schienale:** telaio in poliammide (basic dark o soft grey). Cuscino per supporto lombare regolabile in altezza disponibile come optional. Rivestimento in tessuto o pelle.
- **Braccioli:** braccioli 2D con altezza e larghezza regolabili o braccioli 3D con altezza, larghezza e profondità regolabili e movimento girevole a 360°. Sostegni dei braccioli in alluminio, lucido o verniciato a polvere nei colori basic dark o soft grey (da coordinare con il colore del telaio). Manicotti dei braccioli in poliammide coordinati al colore del telaio (basic dark o soft grey). Con imbottitura senza schiuma PU (F) in basic dark (per i telai di colore basic dark) o dimgrey (per

telai di colore soft grey). Disponibile in via opzionale con braccioli circolari da utilizzare in contesti congressuali, realizzati in alluminio pressofuso, lucido o verniciato a polvere in basic dark o soft grey (da coordinare con il colore del telaio).

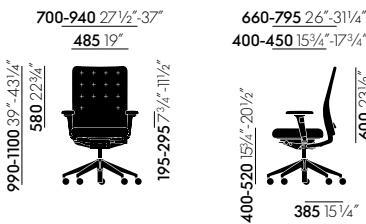
- **Sedile:** imbottitura in schiuma poliuretanic. Disponibile a richiesta con sedile sagomato. Rivestimento del sedile e dello schienale in tessuto o in pelle. I rivestimenti in pelle sono sconsigliati per le sedie con inclinazione in avanti poiché la superficie in pelle potrebbe causare lo slittamento dal sedile.
- **Basamento:** base a cinque razze in poliammide (basic dark) o base in alluminio pressofuso, lucido o verniciato a polvere in basic dark o soft grey (da coordinare con il colore del telaio), con pattini o rotelle doppie (Ø 60 mm).
- **Accessori:** appendiabiti in poliammide (basic dark o soft grey), peso massimo supportato: 2 kg.
- **Versione da conferenza:** sedia per conferenze (girevole) con base a quattro razze in alluminio pressofuso, lucido o verniciato a polvere in basic dark o soft grey (da coordinare con il colore del telaio) su pattini a norma EN 16139. Meccanismo FlowMotion da conferenza (senza inclinazione in avanti, senza regolazione della profondità di seduta) con regolazione personalizzata della resistenza dello schienale; altezza del sedile fissa con sospensione antivibrazioni del sedile per ulteriore comfort.



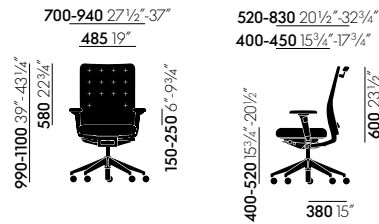
ID Trim senza braccioli



ID Trim con braccioli 2D

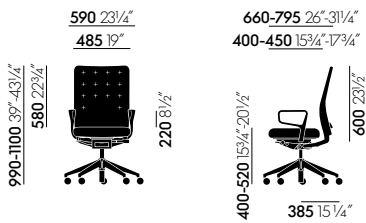


ID Trim con braccioli 3D

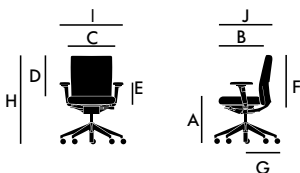
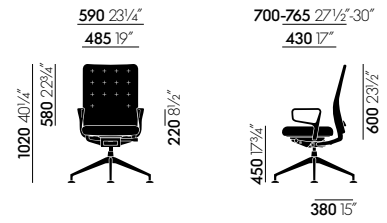
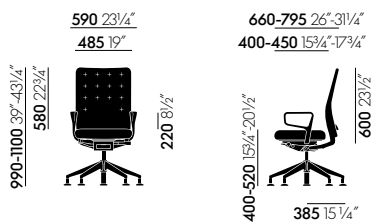


ID Trim con braccioli 3D e appendiabiti

ID Trim appendiabiti



ID Trim con braccioli circolari



Spiegazione delle misurazioni

- A Altezza del sedile\*
- B Profondità del sedile
- C Larghezza del sedile
- D Bordo superiore dello schienale sopra la superficie del sedile\*
- E Altezza dei braccioli sopra la superficie del sedile\*
- F Altezza dello schienale (pannello posteriore)
- G Raggio massimo della base
- H Altezza totale
- I Larghezza (parte superiore)
- J Profondità (parte superiore)

\*misurato con carico di 64 kg

# ID Trim L

vitra.

Antonio Citterio, 2010/2021



ID Trim L con braccioli 3D e appendiabiti



ID Trim L con braccioli ad anello



ID Trim L con braccioli circolari

L'imbottitura compatta dello schienale dell'ID Trim comunica una sensazione di classica eleganza e di qualità della lavorazione. La struttura a sandwich con supporto lombare fornisce il comfort di uno schienale imbottito pur essendo sottile quasi quanto uno schienale in rete, rappresentando così un'alternativa a entrambe queste tipologie. La seduta ID Trim L rappresenta un'ottima scelta per l'ufficio direzionale, grazie allo schienale alto, che allevia ulteriormente la tensione sul capo e sul collo.

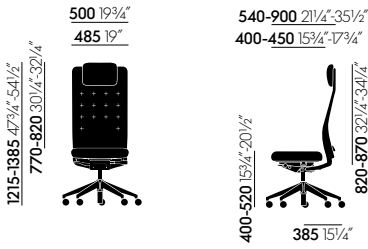
## Materiali

- **Sedia girevole da ufficio con braccioli 2D o 3D conforme alla norma EN 1335, certificazione ergonomica (Istituto LGA Norimberga). La versione dotata di meccanismo FlowMotion con inclinazione in avanti e regolazione della profondità di seduta è conforme a BS 5459-2 (test di 24 ore).**
- **Meccanismo di seduta:** meccanismo FlowMotion, bloccabile in posizione di seduta eretta. Il meccanismo di seduta è coordinato al colore del telaio (basic dark o soft grey). Disponibile a richiesta con o senza inclinazione in avanti sincronizzata (disinseribile) o con o senza regolazione della profondità di seduta. Resistenza dello schienale e inclinazione in avanti regolabili.
- **Schienale:** schienale alto con poggiatesta integrato regolabile in altezza. Telaio dello schienale in poliammide (basic dark o soft grey). Cuscino per supporto lombare regolabile in altezza disponibile come optional. Rivestimento in tessuto o pelle. Poggiatesta per imbottitura in pelle coordinato al colore della pelle corrispondente; per imbottitura in tessuto, poggiatesta in pelle dim grey o in pelle nero.
- **Braccioli:** braccioli 2D ad altezza e larghezza regolabili o braccioli 3D ad altezza, larghezza e profondità regolabili e movimento girevole a 360°. Sostegni dei braccioli in alluminio, lucido o verniciato a polvere nei colori basic dark o soft grey (da coordinare con il colore del telaio). Manicotti dei braccioli in poliammide coordinati al colore del telaio (basic dark o soft grey). Con imbotti-

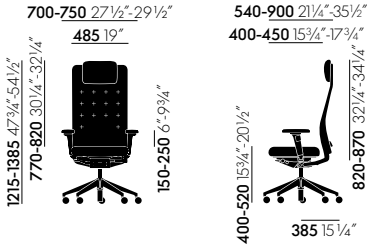
tura senza schiuma PU (F) in basic dark (per i telai di colore basic dark) o dimgrey (per telai di colore soft grey). Disponibile in via opzionale con braccioli circolari da utilizzare in contesti congressuali, realizzati in alluminio pressofuso, lucido o verniciato a polvere in basic dark o soft grey (da coordinare con il colore del telaio).

- **Sedile:** imbottitura in schiuma poliuretanic. Disponibile a richiesta con sedile sagomato. Rivestimento del sedile e dello schienale in tessuto o in pelle. I rivestimenti in pelle sono sconsigliati per le sedie con inclinazione in avanti poiché la superficie in pelle potrebbe causare lo slittamento dal sedile.
- **Basamento:** base a cinque razze in poliammide (basic dark) o base in alluminio pressofuso, lucido o verniciato a polvere in basic dark o soft grey (da coordinare con il colore del telaio), con pattini o rotelle doppie (Ø 60 mm).
- **Accessori:** appendiabiti in poliammide (basic dark o soft grey), peso massimo supportato: 2 kg.
- **Versione da conferenza:** sedia per conferenze (girevole) con base a quattro razze in alluminio pressofuso, lucido o verniciato a polvere in basic dark o soft grey (da coordinare con il colore del telaio) su pattini a norma EN 16139. Meccanismo FlowMotion da conferenza (senza inclinazione in avanti, senza regolazione della profondità di seduta) con regolazione personalizzata della resistenza dello schienale; altezza del sedile fissa con sospensione antivibrato del sedile per ulteriore comfort.

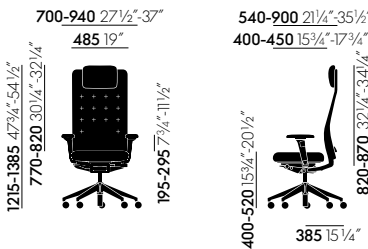




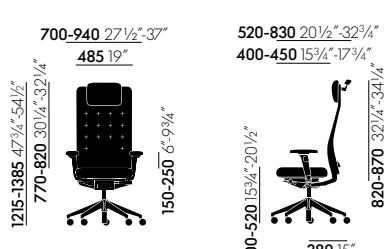
ID Trim L senza braccioli



ID Trim L, braccioli 2D



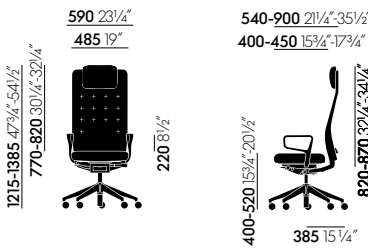
ID Trim L con braccioli 3D



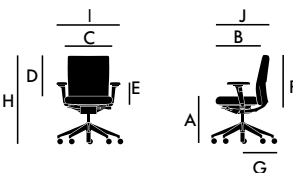
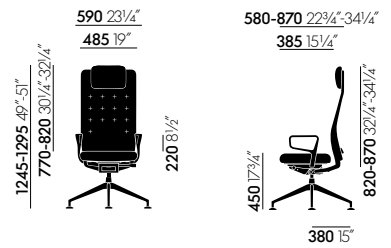
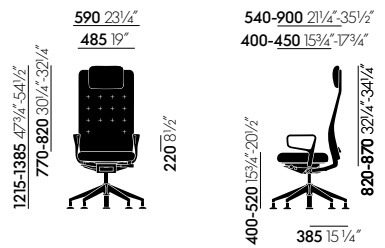
ID Trim L con braccioli 3D e appendiabiti



ID Trim appendiabiti



ID Trim L con braccioli circolari



Spiegazione delle misurazioni

- A Altezza del sedile\*
- B Profondità del sedile
- C Larghezza del sedile
- D Bordo superiore dello schienale sopra la superficie del sedile\*
- E Altezza dei braccioli sopra la superficie del sedile\*
- F Altezza dello schienale (pannello posteriore)
- G Raggio massimo della base
- H Altezza totale
- I Larghezza (parte superiore)
- J Profondità (parte superiore)

\*misurato con carico di 64 kg

