

ACX

Antonio Citterio, 2023

**vitra.**





ACX è la decima seduta girevole per l'ufficio sviluppata da Vitra in collaborazione con Antonio Citterio. Con il suo meccanismo sincronizzato automatico, il modello compatto ACX assicura a ogni utilizzatore il massimo comfort, senza regolazioni, se non l'altezza di seduta, sfoggiando nel contempo un look prettamente non tecnico. La costruzione, i materiali, la produzione, la logistica e la manutenzione del modello ACX sono progettati per conseguire un lungo ciclo di vita, con l'impronta di carbonio minima possibile.

Il meccanismo del modello ACX si regola automaticamente sulla base di una vasta gamma di pesi degli utilizzatori: anche le persone più leggere o pesanti possono sedersi e apprezzare all'istante tutta la comodità della seduta nonché il supporto ottimale in tutta la gamma di movimenti, senza regolare nulla, se non l'altezza di seduta. Quindi, l'ACX si presta particolarmente agli ambienti in cui i processi tipici della collaborazione dinamica hanno sostituito le modalità che prevedevano di stare seduti a lungo sulla stessa poltrona.

Il design del modello ACX vanta un numero limitato di componenti, il che semplifica gli interventi di servizio e manutenzione. Realizzati con materiali riciclati laddove possibile, i componenti si possono differenziare e riciclare facilmente alla fine del ciclo di vita del prodotto. A seconda del modello scelto, dunque, l'ACX è riciclabile al 100%.

ACX sfoggia un aspetto casual e rilassato: con le sue linee pulite e la scelta di tessuti in maglia in un vasto assortimento di colori, funge da elemento di design in ufficio e non da mera aggiunta, tollerata necessariamente ai fini dell'ergonomia.

Il modello ACX rappresenta la sedia ideale in qualsiasi contesto che richieda una sana seduta ergonomica dall'estetica sobria, ma accattivante, con una particolare attenzione per la longevità e la conformità alle rigorose normative ecologiche.

# ACX Mesh

Antonio Citterio, 2023

**vitra.**



ACX Mesh si distingue dagli altri due modelli di questa famiglia di sedute – ACX Light e Soft – per lo schienale rivestito in tessuto in maglia. Realizzato in poliestere riciclato, il tessuto in maglia semitrasparente è disponibile in sette colori assortiti che, in combinazione con un telaio chiaro o scuro, consentono numerose varianti. Il rivestimento del sedile è disponibile nello stesso tessuto in maglia o nel tessuto Plano.

## Materiali

- **Meccanismo di seduta:** meccanismo sincronizzato con regolazione automatica del peso e due impostazioni per la resistenza dello schienale (rigido o morbido). Dotato di serie di regolazione dell'altezza e della profondità di seduta. Disponibile a richiesta con o senza inclinazione sincronizzata in avanti (disinseribile). Il meccanismo può essere bloccato in posizione di seduta verticale. Il meccanismo di seduta è coordinato al colore del telaio (nero intenso o soft grey).
- **Imbottitura del sedile:** schiuma poliuretanicica o imbottitura senza schiuma PU con sedile modellato (F). Rivestimento del sedile in tessuto o maglia.
- **Schienale:** telaio posteriore con scocca semichiusa e rivestimento in maglia leggermente trasparente. Telaio in polipropilene (nero intenso o soft grey). Cuscino lombare opzionale, regolabile in altezza.
- **Braccioli:** braccioli regolabili in altezza o braccioli 3D con altezza, larghezza e profondità regolabili. Supporti dei braccioli di poliammide in nero intenso o soft grey (da coordinare al colore del telaio). Con imbottitura senza schiuma PU (F) in basic dark (per i telai di colore basic dark) o dimgrey (per telai di colore soft grey). Disponibile con braccioli fissi in polipropilene (nero intenso o soft grey, da coordinare al colore del telaio) o senza braccioli.
- **Base:** basamento a cinque razze di poliammide in nero intenso o soft grey (intonato al colore del telaio), con ruote doppie (Ø 60 mm).
- **Imballaggio:** consegna standard del prodotto assemblato in un sacco di plastica. Su richiesta, pagando un supplemento: consegna del prodotto assemblato in uno scatolone di cartone o non assemblato (il montaggio deve essere eseguito da personale specializzato qualificato).

# ACX Soft

Antonio Citterio, 2023

**vitra.**



ACX Soft si distingue dagli altri due modelli della famiglia ACX – Light e Mesh – per lo schienale con rivestimento in maglia imbottito. Questo tessuto soffice e confortevole, realizzato in poliestere riciclato, conferisce a questa seduta da lavoro un aspetto particolarmente invitante. Disponibile in sette colori assortiti, il tessuto in maglia si può abbinare a un telaio chiaro o scuro, in una gamma vasta e variegata di configurazioni. Il rivestimento del sedile si può scegliere con lo stesso tessuto in maglia o con il tessuto Plano.

## Materiali

- **Meccanismo di seduta:** meccanismo sincronizzato con regolazione automatica del peso e due impostazioni per la resistenza dello schienale (rigido o morbido). Dotato di serie di regolazione dell'altezza e della profondità di seduta. Disponibile a richiesta con o senza inclinazione sincronizzata in avanti (disinseribile). Il meccanismo può essere bloccato in posizione di seduta verticale. Il meccanismo di seduta è coordinato al colore del telaio (nero intenso o soft grey).
- **Imbottitura del sedile:** schiuma poliuretana o imbottitura senza schiuma PU con sedile modellato (F). Rivestimento del sedile in tessuto o maglia.
- **Schienale:** telaio posteriore con scocca semichiusa e rivestimento in maglia trapuntata, effetto imbottito. Telaio in polipropilene (nero intenso o soft grey). Cuscino lombare opzionale, regolabile in altezza.
- **Braccioli:** braccioli regolabili in altezza o braccioli 3D con altezza, larghezza e profondità regolabili. Supporti dei braccioli di poliammide in nero intenso o soft grey (da coordinare al colore del telaio). Con imbottitura senza schiuma PU (F) in basic dark (per i telai di colore basic dark) o dimgrey (per telai di colore soft grey). Disponibile con braccioli fissi in polipropilene (nero intenso o soft grey, da coordinare al colore del telaio) o senza braccioli.
- **Base:** basamento a cinque razze di poliammide in nero intenso o soft grey (intonato al colore del telaio), con ruote doppie (Ø 60 mm).
- **Imballaggio:** consegna standard del prodotto assemblato in un sacco di plastica. Su richiesta, pagando un supplemento: consegna del prodotto assemblato in uno scatolone di cartone o non assemblato (il montaggio deve essere eseguito da personale specializzato qualificato).

# ACX Light

Antonio Citterio, 2023

vitra.

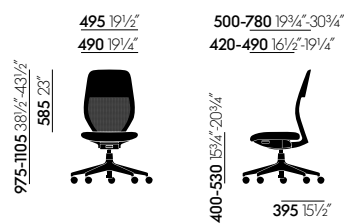


ACX Light è il modello base di questa famiglia di sedute da lavoro ed è disponibile solo in nero. Si distingue dai modelli ACX Mesh e Soft per il suo schienale, dotato di rivestimento in rete standard. In combinazione con il sedile in tessuto tecnico spaziatto Silk Mesh, questa seduta è progettata per offrire un gradevole comfort e facilitare la circolazione dell'aria.

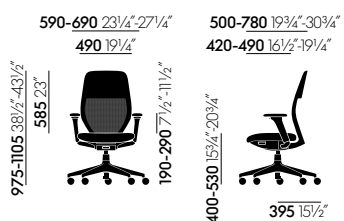
## Materiali

- **Meccanismo di seduta:** meccanismo sincronizzato con regolazione automatica del peso e due impostazioni per la resistenza dello schienale (rigido o morbido). Dotato di serie di regolazione dell'altezza e della profondità di seduta. Disponibile a richiesta con o senza inclinazione sincronizzata in avanti (disinseribile). Il meccanismo può essere bloccato in posizione di seduta verticale. Il meccanismo di seduta è coordinato al colore del telaio (nero intenso).
- **Imbottitura del sedile:** schiuma poliuretanica. Rivestimento del sedile in tessuto spaziatto Silk Mesh, colore nero.
- **Schienale:** telaio posteriore con scocca semichiusa e rivestimento in rete trasparente. Telaio di polipropilene in nero intenso. Cuscino lombare opzionale, regolabile in altezza.
- **Braccioli:** regolabili in altezza. Supporti dei braccioli di poliammide in nero intenso. Con imbottitura senza schiuma PU (F) in nero intenso. Disponibile in via opzionale senza braccioli.
- **Base:** basamento a cinque razze in poliammide (nero intenso) con ruote doppie (Ø 60 mm).
- **Imballaggio:** consegna standard del prodotto assemblato in un sacco di plastica. Su richiesta, pagando un supplemento: consegna del prodotto assemblato in uno scatolone di cartone o non assemblato (il montaggio deve essere eseguito da personale specializzato qualificato).

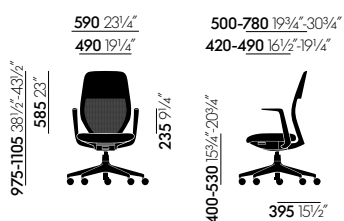
**DIMENSIONI**



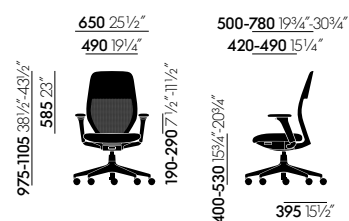
**ACX Mesh senza braccioli**



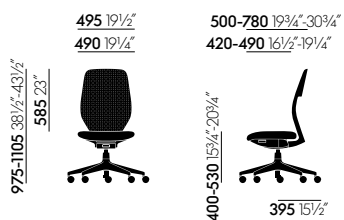
**ACX Mesh con braccioli 3D**



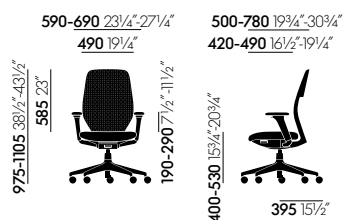
**ACX Mesh con braccioli fissi**



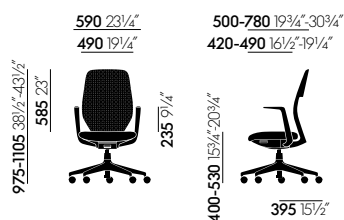
**ACX Mesh con braccioli regolabili in altezza**



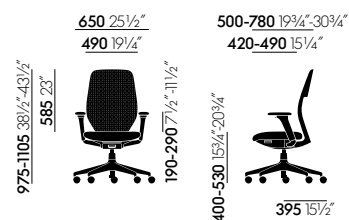
**ACX Soft senza braccioli**



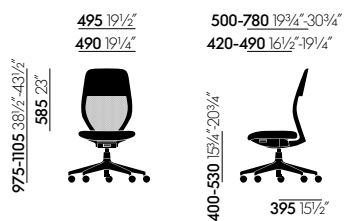
**ACX Soft con braccioli 3D**



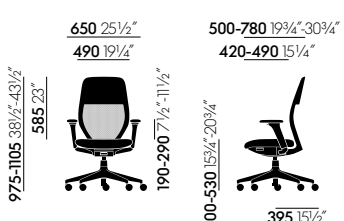
**ACX Soft con braccioli fissi**



**ACX Soft con braccioli regolabili in altezza**

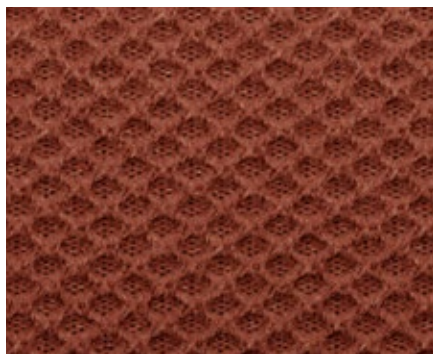


**ACX Light senza braccioli**



**ACX Light con braccioli regolabili in altezza**

# Knitted Mesh (ACX Mesh)



02  
terracotta



05  
pine green



03  
rosso scuro



06  
carbone



04  
blu scuro



07  
nero



01  
stone grey

# Quilted Knit (ACX Soft)



02  
terracotta



05  
pine green



03  
rosso scuro



06  
carbone



04  
blu scuro

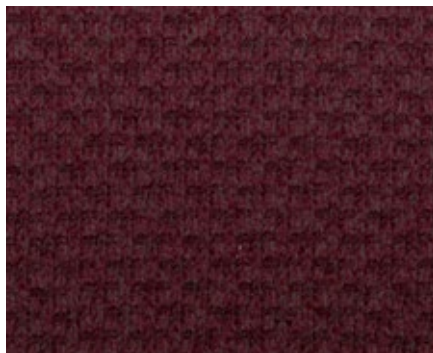


07  
nero



01  
stone grey

# Grid Knit (ACX Mesh, Soft)



02  
terracotta



05  
pine green



03  
rosso scuro



06  
carbone



04  
blu scuro



07  
nero



01  
stone grey

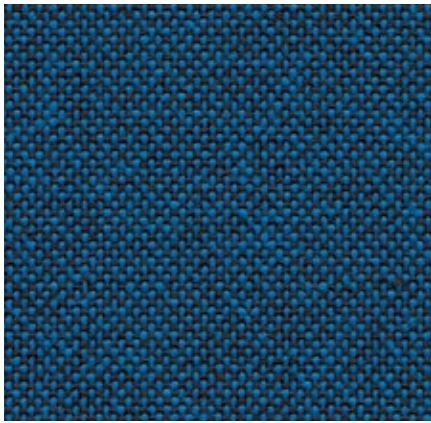
# X-Net (ACX Light)



01  
nero

# Plano Home/Office, F30 (ACX Mesh, ACX Soft)

**vitra.**



Plano è un robusto tessuto a trama semplice dalla texture piatta e omogenea. La vasta tavolozza di doppie tonalità con nuove delicate sfumature a effetto délavé comprende numerosi colori relativamente neutri, molti dei quali sono coordinati alla gamma colori Hopsak. Grazie alla sua robustezza e longevità, Plano è ideale anche per gli arredi da ufficio.

Plano è disponibile in 39 colori.

Materiale	100% poliestere
Peso	265 g/m <sup>2</sup>
Altezza	142 cm +/- 2 cm
Abrasione	80.000 Martindale
Resistenza alla luce	Tipo 6
Pilling	Gradi 4-5
Resistenza alla sfregamento	Gradi 4-5 asciutto e bagnato

 <b>05</b> bianco crema/ grigio sierra	 <b>34</b> verde prato/ bosco	 <b>12</b> grigio chiaro/blu ghiaccio	 <b>81</b> blu/coconut	 <b>19</b> grigio sierra	 <b>73</b> nero/coconut
 <b>18</b> grigio chiaro/ grigio sierra	 <b>61</b> verde classico/ cognac	 <b>17</b> bosco/grigio sierra	 <b>86</b> blu scuro/ marrone	 <b>74</b> grigio sierra/ nero	 <b>66</b> nero
 <b>39</b> giallo/verde pastello	 <b>41</b> verde classico/ bosco	 <b>40</b> coconut/bosco	 <b>13</b> nero/blu ghiaccio	 <b>69</b> grigio scuro	 <b>54</b> marrone
 <b>68</b> avocado	 <b>52</b> menta/bosco	 <b>43</b> petrolio/nero	 <b>87</b> nero/bianco crema	 <b>62</b> grigio scuro/ nero	 <b>75</b> castano/nero
 <b>67</b> cognac	 <b>72</b> rosso papavero	 <b>84</b> rosso papavero/ champagne			
 <b>11</b> castano/cognac	 <b>07</b> arancia	 <b>15</b> rosa/grigio sierra	 <b>99</b> cognac/perga- mena		
 <b>98</b> rosso scuro/nero	 <b>96</b> rosso/cognac	 <b>16</b> rosso scuro/blu ghiaccio	 <b>20</b> tobacco/bianco crema		
 <b>97</b> rosso/coconut	 <b>63</b> rosso/rosso papavero	 <b>80</b> coffee	 <b>03</b> pergamena/ bianco crema		



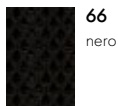
# Silk Mesh Home/Office (ACX Light)

**vitra.**

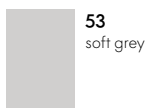


Silk Mesh è un tessuto spaziatto tridimensionale. Grazie alle celle d'aria nella struttura regolare a nido d'ape, questo tessuto non solo offre un confortevole effetto cuscinetto ma assicura anche un gradevole clima di seduta. Silk Mesh è estremamente robusto e particolarmente adatto all'utilizzo in ambienti per ufficio.

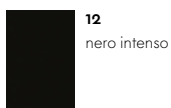
Materiale	33% poliammide, 67% poliestere
Peso	300 g/m <sup>2</sup>
Altezza	170 cm +/- 3 cm
Abrasione	100.000 Martindale
Resistenza alla luce	Tipo 6
Pilling	Gradi 4-5
Resistenza alla sfregamento	Gradi 4-5 asciutto e bagnato



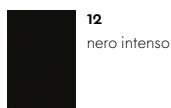
66  
nero



53  
soft grey



12  
nero intenso



12  
nero intenso

Struttura (ACX Mesh, ACX Soft)

Struttura (ACX Light)

